

Comune di Villanuova sul Clisi

Provincia di Brescia

Via Chiesa 14 – 25089 Villanuova Sul Clisi (Brescia), codice fiscale
00847500170, partita IVA 00581990983. Telefono 0365 31 161 – 162,

www.comune.villanuova-sul-clisi.bs.it

PIANO PERFORMANCE

TRIENNALE

2018-2019-2020

Piano degli obiettivi e

PIANO ESECUTIVO

DI GESTIONE 2018

Allegato alla deliberazione di G.C. n. _____ del

Comune di Villanuova sul Clisi
Provincia di Brescia

Via Chiesa 14 – 25089 Villanuova Sul Clisi (Brescia), codice fiscale
00847500170, partita IVA 00581990983. Telefono 0365 31 161 – 162,
www.comune.villanuova-sul-clisi.bs.it

INDICE

PRESENTAZIONE DEL PIANO DELLA PERFORMANCE

1. IL COMUNE DI VILLANUOVA SUL CLISI IN SINTESI
2. DALLE LINEE PROGRAMMATICHE DI MANDATO AI PROGRAMMI.
IL COLLEGAMENTO CON LA STRUTTURA ORGANIZZATIVA
3. LA STRUTTURA DEGLI OBIETTIVI
 - 3.1 OBIETTIVI DEL PROGRAMMA AMMINISTRAZIONE GENERALE
 - 3.2 OBIETTIVI DEL PROGRAMMA GESTIONE RISORSE
 - 3.3 OBIETTIVI DEL PROGRAMMA SERVIZI AL CITTADINO

Comune di Villanuova sul Clisi
Provincia di Brescia

Via Chiesa 14 – 25089 Villanuova Sul Clisi (Brescia), codice fiscale
00847500170, partita IVA 00581990983. Telefono 0365 31 161 – 162,
www.comune.villanuova-sul-clisi.bs.it

PREMESSE

Il Comune di Villanuova Sul Clisi, con la delibera della Giunta Comunale n. 7 del 25.01.2018, ha approvato il Piano della performance a valere per il triennio 2018/2020.

L'adozione del Piano ha rappresentato solo l'inizio del processo innovativo introdotto dalla Legge n. 150/2009 successivamente modificato dal D.Lgs. n. 74/2017, dal momento che la piena implementazione del ciclo della performance richiede un generale cambiamento culturale, sia nella fase della programmazione che nel complessivo funzionamento delle attività di gestione dell'Ente.

In esito alle consultazioni amministrative del 25 maggio 2014 nella relazione di inizio mandato la nuova Amministrazione ha individuato nuovi obiettivi strategici.

E' necessario, dunque, procedere all'aggiornamento del Piano della performance per il triennio 2018/2020, andando a ridefinire la missione dell'Ente e le aree strategiche, includendo nel contempo negli obiettivi strategici le misure contenute nel Piano triennale anticorruzione e per la trasparenza, ex Legge n. 190/2012, approvato con deliberazione di G.C. n. 8 del 25.01.2018, che saranno aggiornati alla normativa vigente, in modo da coordinare e integrare gli ambiti relativi alla performance, alla trasparenza, all'integrità e anticorruzione.

Comune di Villanuova sul Clisi

Provincia di Brescia

Via Chiesa 14 – 25089 Villanuova Sul Clisi (Brescia), codice fiscale 00847500170, partita IVA 00581990983. Telefono 0365 31 161 – 162,

www.comune.villanuova-sul-clisi.bs.it

IL PIANO DELLE PERFORMANCE VERRA' RIAGGIORNATO NEL CORSO DEGLI ANNI 2019 E 2020 PER QUANTO RIGUARDA GLI OBIETTIVI DETTAGLIATI

PRESENTAZIONE DEL PIANO DELLA PERFORMANCE

La riforma della Pubblica Amministrazione, così come formulata sulla base del D.Lgs. 27 ottobre 2009, n. 150 e D.Lgs. n. 74/2017, ha delineato un innovativo quadro normativo degli interventi volti a promuovere l'ottimizzazione della produttività del lavoro pubblico, dell'efficienza e della trasparenza delle pubbliche amministrazioni.

Particolare rilievo assume il titolo II del decreto "Misurazione, valutazione e trasparenza della *performance*" che introduce il ciclo della *performance*, finalizzando espressamente la misurazione e la valutazione della *performance* dell'ente pubblico al miglioramento della qualità dei servizi offerti dalle amministrazioni pubbliche, nonché alla crescita delle competenze professionali, attraverso la valorizzazione del merito e l'erogazione dei premi per i risultati conseguiti, in un quadro di trasparenza dei risultati stessi e delle risorse impiegate per il loro perseguimento.

Per assicurare la qualità, la comprensibilità e l'attendibilità dei documenti di rappresentazione della performance, il decreto introduce due documenti:

- ⇒ In chiave programmatica, il piano delle performance, da adottare annualmente, in coerenza con i contenuti e con il ciclo della programmazione finanziaria. Il piano esplicita gli obiettivi per la misurazione e la valutazione della performance dell'Amministrazione, nonché gli obiettivi assegnati al personale dirigenziale ed i relativi indicatori, nel quadro delle risorse disponibili;
- ⇒ In fase di rendicontazione, la relazione sulla performance, che evidenzia, a consultivo, i risultati organizzativi e individuali raggiunti rispetto agli obiettivi programmati ed alla risorse impiegate.

Per il Comune di Villanuova Sul Clisi, l'entrata in vigore del decreto 150, ed in particolare l'introduzione del ciclo della performance, rappresenta un'opportunità per affinare ulteriormente, dopo l'introduzione già nell'anno 2006 di un progetto di controllo di gestione, l'analisi dei processi di produzione dei servizi abbinando a tale fase quella della rilevazione puntuale dei contributi forniti dal personale dirigente e non dirigente in un'ottica di veridicità e di partecipazione.

Nel corso del 2010 l'Amministrazione comunale ha adeguato il proprio regolamento organizzativo al quadro delineato dalla riforma con deliberazione di G.C. n. 157 del 02.05.2001 successivamente aggiornato con deliberazione di G.C. n. 59 del 09.09.2010.

Per quanto riguarda, in particolare, il piano della performance si è cercato di affidare a esso la funzione di rappresentare in modo schematico e integrato il collegamento tra le linee programmatiche di mandato ed i successivi strumenti di pianificazione e programmazione, in modo da garantire una visione unitaria e facilmente comprensibile della performance attesa dall'ente, nonché l'esplicitazione degli obiettivi rilevanti ai fini della valutazione del personale dirigente e non.

Il piano della performance è quindi adottato a seguito dell'approvazione del DUP 2018/2020.

Il piano delle performance del Comune di Villanuova Sul Clisi si compone di quattro parti:

Comune di Villanuova sul Clisi

Provincia di Brescia

Via Chiesa 14 – 25089 Villanuova Sul Clisi (Brescia), codice fiscale 00847500170, partita IVA 00581990983. Telefono 0365 31 161 – 162,

www.comune.villanuova-sul-clisi.bs.it

- Linee programmatiche di mandato 2014/2019 - deliberazione di Consiglio Comunale n. 18 del 09.06.2014
- Documento Unico di Programmazione 2018/2020 – deliberazioni di C.C. n. 49 del 28.12.2017;
- Piano esecutivo di gestione
- Piano delle performance

1. IL COMUNE DI VILLANUOVA SUL CLISI IN SINTESI

INTRODUZIONE

La Giunta Comunale ha predisposto il **Piano Esecutivo di Gestione** al fine di dare piena attuazione agli strumenti programmatici approvati dal Consiglio Comunale nella seduta del 28/12/2017: Bilancio di Previsione 2018-2020 (delibera n° 50) e Nota di aggiornamento al Documento Unico di Programmazione 2018-2020 (delibera n° 49)

Si tratta di uno strumento operativo per la cui attuazione sono stati individuati i relativi Responsabili di Area a cui sono state attribuite, con decreti del Sindaco n° 57 e 58 del 29/12/2017, le funzioni gestionali previste agli art. 107 e 109 del D.Lgs 267/2000.

Si evidenzia che l'Ente ha già avviato dal 01/01/2014 la sperimentazione del Nuovo Ordinamento Contabile introdotto dal Dlgs 118/2011 e reso obbligatorio per tutti i Comuni a decorrere dal 01/01/2015.

Così come previsto dall' art. 169 del Dlgs 267/2000 (così sostituito dall'art. 74 del d.lgs. n. 118 del 2011, introdotto dal d.lgs. n. 126 del 2014) il PEG è riferito ai medesimi esercizi contemplati nel Bilancio di Previsione e quindi per il triennio 2018/2020. Per il primo anno deve indicare anche gli stanziamenti di cassa assegnati.

Comune di Villanuova sul Clisi

Provincia di Brescia

Via Chiesa 14 – 25089 Villanuova Sul Clisi (Brescia), codice fiscale 00847500170, partita IVA 00581990983. Telefono 0365 31 161 – 162,

www.comune.villanuova-sul-clisi.bs.it

RELAZIONE DEL SEGRETARIO GENERALE

La legge 196/2009 ha avviato un processo di riforma degli ordinamento contabili pubblici (già realizzato in Europa), denominato “armonizzazione contabile”, diretto a rendere i bilanci di tutte le pubbliche amministrazioni omogenei, confrontabili e aggregabili fra loro.

La riforma contabile degli enti territoriali è definita dal D.Lgs.n.118/2011 coordinato ed integrato dal D.lgs n.126/2014 e successivi interventi legislativi.

Nel 2011, il D.lgs 118 ha:

- Definito i “**principi generali**” della riforma degli enti territoriali nel Titolo Primo
- Rinviato l’individuazione dei “**contenuti specifici**” della riforma ad un successivo decreto legislativo integrativo, da emanarsi in considerazione dei risultati di una prima fase di *sperimentazione* avviata nel corso dell’ultimo triennio, alla quale il Comune di Villanuova sul Clisi dal 2014 ha partecipato, potendo beneficiare di rilevanti “sconti” in termini di applicazione dei rigidi vincoli imposti dal Patto di Stabilità interno.

Il D.lgs. 126/2014 e successive integrazioni, integra e modifica il D.lgs. 118/2011 attraverso l’inserimento di norme di dettaglio e degli allegati necessari per un’efficace applicazione della riforma.

Le finalità principali della riforma sono il rappresentare l’equilibrio economico tra le risorse economiche acquisite e quelle utilizzate e consentire una corretta valutazione preventiva concernente le scelte organizzative qualora basata su determinate misurazioni analitiche di costo in logica comparativa-differenziale e nel rispetto di specifici standard qualitativi.

In questo contesto, il Comune di Villanuova sul Clisi, che consta di n. 5779 abitanti al 31.12.2016, si dota del piano esecutivo di gestione, il quale consente una ulteriore graduazione dell’unità elementare del bilancio di previsione, sviluppando le entrate in categorie e capitoli, i programmi di spesa in macroaggregati, capitoli ed articoli.

Il governo della spesa di un Comune che adotta il P.E.G. si sviluppa essenzialmente su tre fasi distinte e separate.

Con la prima fase, di competenza del Consiglio comunale, si fissano i programmi ed i progetti di carattere generale posti all’interno del D.U.P. (Documento Unico di Programmazione) che nel corso dell’esercizio si intendono realizzare. Il D.U.P. si riparte in due sezioni:

a) La Sezione Strategica ove sono rappresentati gli indirizzi di mandato all’inizio della consiliatura e gli obiettivi strategici (missioni) affidati ai Comuni ai sensi dell’art.117 e 118 della Costituzione ed ove sviluppa concretizza le linee programmatiche di mandato di cui all’art. 46 comma 3 del decreto legislativo 18 agosto 2000, n. 267 e 06/09/2014, con un orizzonte temporale pari al mandato amministrativo, individua gli indirizzi strategici dell’Ente. In particolare, la SeS individua le principali scelte che caratterizzano il programma dell’Amministrazione, da realizzare nel corso del mandato amministrativo, in coerenza con il quadro normativo di riferimento, nonché con le linee di indirizzo della programmazione regionale, compatibilmente con i vincoli di finanza pubblica. Nel corso del mandato amministrativo, la Giunta Comunale rendiconta al Consiglio Comunale, lo stato di attuazione del programma di mandato.

Tra i contenuti della sezione, si sottolineano in particolare i seguenti ambiti:

analisi delle condizioni esterne: considera gli obiettivi individuati dal Governo alla luce degli indirizzi e delle scelte contenute nei documenti di programmazione comunitari e nazionali, nonché le condizioni e le prospettive socio-economiche del territorio dell’Ente. Si tratta quindi di

Comune di Villanuova sul Clisi

Provincia di Brescia

Via Chiesa 14 – 25089 Villanuova Sul Clisi (Brescia), codice fiscale 00847500170, partita IVA 00581990983. Telefono 0365 31 161 – 162,

www.comune.villanuova-sul-clisi.bs.it

delineare sia il contesto ambientale che gli interlocutori istituzionali, più specificatamente il territorio ed i partner pubblici e privati con cui l'ente interagisce per gestire tematiche di più ampio respiro. Assumono pertanto importanza gli organismi gestionali a cui l'ente partecipa a vario titolo e gli accordi negoziali raggiunti con altri soggetti pubblici o privati per valorizzare il territorio, in sostanza gli strumenti di programmazione negoziata;

analisi delle condizioni interne: l'analisi riguarderà le problematiche legate all'erogazione dei servizi e le conseguenti scelte di politica tributaria e tariffaria nonché lo stato di avanzamento delle opere pubbliche. Si tratta di indicare precisamente l'entità delle risorse destinate a coprire il fabbisogno di spesa corrente e d'investimento. Si porrà inoltre attenzione sul mantenimento degli equilibri di bilancio nel tempo, sia in termini di competenza che di cassa, analizzando le problematiche legate ad un eventuale ricorso all'indebitamento ed i possibili vincoli imposti dal patto di stabilità.

b) La Sezione Operativa ha carattere generale, contenuto programmatico e costituisce lo strumento a supporto del processo di previsione definito sulla base degli indirizzi generali e degli obiettivi strategici fissati nella Sezione Strategica del Documento unico di programmazione.

In particolare, la Sezione Operativa contiene la programmazione operativa dell'ente avendo a riferimento un arco temporale sia annuale che pluriennale.

Il contenuto della Sezione Operativa, predisposto in base alle previsioni ed agli obiettivi fissati nella Sezione Strategica, costituisce guida e vincolo ai processi di redazione dei documenti contabili di previsione dell'ente.

La Sezione operativa del documento unico di programmazione è redatta, per il suo contenuto finanziario, per competenza con riferimento all'intero periodo considerato, e per cassa con riferimento al primo esercizio, si fonda su valutazioni di natura economico-patrimoniale e copre un arco temporale pari a quello del bilancio di previsione.

La Sezione operativa supporta il processo di previsione per la predisposizione della manovra di bilancio.

La Sezione operativa individua, per ogni singola missione, i programmi che l'ente intende realizzare per conseguire gli obiettivi strategici definiti nella Sezione Strategica. Per ogni programma, e per tutto il periodo di riferimento del Documento unico di programmazione, sono individuati gli obiettivi operativi annuali da raggiungere.

Per ogni programma sono individuati gli aspetti finanziari, sia in termini di competenza con riferimento all'intero periodo considerato che di cassa con riferimento al primo esercizio, della manovra di bilancio.

La SeO si struttura in due parti fondamentali:

Parte 1: sono illustrati, per ogni singola missione e coerentemente agli indirizzi strategici contenuti nella SeS, i programmi operativi che l'ente intende realizzare nel triennio 2018-2020, sia con riferimento all'Ente che al gruppo amministrazione pubblica.

Il contenuto minimo della SeO è costituito:

- dall'indicazione degli indirizzi e degli obiettivi degli organismi facenti parte del gruppo amministrazione pubblica;

- dalla dimostrazione della coerenza delle previsioni di bilancio con gli strumenti urbanistici vigenti;

Comune di Villanuova sul Clisi

Provincia di Brescia

Via Chiesa 14 – 25089 Villanuova Sul Clisi (Brescia), codice fiscale 00847500170, partita IVA 00581990983. Telefono 0365 31 161 – 162,

www.comune.villanuova-sul-clisi.bs.it

- per la parte entrata, da una valutazione generale sui mezzi finanziari, individuando le fonti di finanziamento ed evidenziando l'andamento storico degli stessi ed i relativi vincoli;
- dagli indirizzi in materia di tributi e tariffe dei servizi;
- dagli indirizzi sul ricorso all'indebitamento per il finanziamento degli investimenti;
- per la parte spesa, da una redazione per programmi all'interno delle missioni, con indicazione delle finalità che si intendono conseguire, della motivazione delle scelte di indirizzo effettuate e delle risorse umane e strumentali ad esse destinate;
- dall'analisi e valutazione degli impegni pluriennali di spesa già assunti;
- dalla valutazione sulla situazione economico – finanziaria degli organismi gestionali esterni;

Parte 2: contiene la programmazione in materia di personale, lavori pubblici e patrimonio. In questa parte sono collocati:

- la programmazione del fabbisogno di personale al fine di soddisfare le esigenze di funzionalità e di ottimizzazione delle risorse per il miglior funzionamento dei servizi, compatibilmente con le disponibilità finanziarie e i vincoli di finanza pubblica;
- il programma triennale delle opere pubbliche 2018-2020 e l'elenco annuale 2018;
- il piano delle alienazioni e valorizzazioni immobiliari.

Gli obiettivi operativi così individuati vengono ripresi e dettagliati nel Piano esecutivo di gestione e della Performance.

Successivamente, nella seconda fase, compete alla Giunta comunale l'adozione del piano esecutivo di gestione (PEG) o comunque del piano delle risorse e degli obiettivi che fissa gli obiettivi della gestione, unitamente alle dotazioni necessarie, affidando gli stessi ai responsabili dei servizi che completano il procedimento programmatico della spesa con la terza fase. Analizzando la seconda fase del procedimento programmatico della spesa, si evidenzia che occorre riorganizzare lo strumento del piano esecutivo di gestione in modo tale da collegare la struttura con l'insieme degli obiettivi strategici e le risorse finanziarie e strumentali disponibili.

Il piano esecutivo di gestione è così un valido ed importante strumento di programmazione, lasciato alla libera iniziativa di ogni Comune, senza preconstituire un modello unico per tutti gli Enti. Il P.E.G. si forma seguendo le indicazioni contenute del D.lgs. 267/2000 e nel D.lgs 118/2011, che sono di carattere organizzativo e contabile.

Il Comune si è dota di un piano esecutivo di gestione, attraverso un sistema che pone al centro dell'attività gli obiettivi strategici che l'Amministrazione intende raggiungere. Ad ogni progetto/obiettivo viene collegato il responsabile del servizio che deve concretamente svolgere le attività di gestione. Indi, il responsabile concorda con la Giunta Comunale le modalità di attuazione con le quali quel progetto deve essere realizzato e le linee guida da seguire per raggiungere gli obiettivi. Per ogni attività, in definitiva, vengono assegnate le risorse finanziarie, umane e strumentali necessarie per il raggiungimento dello scopo. In correlazione alla parte finanziaria del P.E.G. vi è l'individuazione e contestuale assegnazione ai vari responsabili degli uffici e dei servizi degli obiettivi da raggiungere nel corso dell'esercizio di riferimento. Ad ogni

Comune di Villanuova sul Clisi

Provincia di Brescia

Via Chiesa 14 – 25089 Villanuova Sul Clisi (Brescia), codice fiscale 00847500170, partita IVA 00581990983. Telefono 0365 31 161 – 162,

www.comune.villanuova-sul-clisi.bs.it

obiettivo vengono correlati anche la tempistica di realizzazione, il grado di coinvolgimento delle risorse umane assegnate.

Cosicché la formazione di un P.E.G. per progetti/obiettivi, si connota non solo di elementi quali la chiarezza e la trasparenza, ma consente inoltre una necessaria dialettica tra gli organi politici e quelli tecnici in ordine agli aspetti più importanti della programmazione, tra i quali gli obiettivi da perseguire, le modalità di attuazione dei fini, i responsabili della gestione e le dotazioni finanziarie.

Da questa impostazione emerge che il bilancio di previsione non si forma con le semplici operazioni ragionieristiche basate essenzialmente per far quadrare le entrate con le spese. La valutazione viene fatta progetto per progetto, facendo emergere le priorità volute dall'Amministrazione salvaguardando, in ogni caso, i servizi di carattere istituzionale, pubblici ed essenziali e nel caso di riduzione delle entrate, occorre contestualmente operare diminuzioni delle risorse finanziarie e degli obiettivi non prioritari da raggiungere.

Tale attività di "negoiazione" tra management ed organi di governo è diventata, negli ultimi anni, più complessa a causa delle note difficoltà della finanza pubblica ed ai massicci tagli ai trasferimenti ai Comuni.

GESTIONE

La gestione riguarda tutte le attività di ordinaria amministrazione derivanti da competenze istituzionali, normative, statutarie, regolamentari, o da attribuzioni di incarichi specifici.

Tutti i compiti connessi alla gestione, compresi quelli finalizzati alle attività di istruttoria, dovranno essere svolti nello spirito di piena e leale collaborazione tra settori, uffici e dipendenti.

I Responsabili dovranno fornire ai dipendenti tutte le informazioni utili al miglior funzionamento degli uffici afferenti loro assegnati, finalizzando il proprio impegno alla realizzazione di uno staff operativo coeso per il raggiungimento di elevati standard operativi, nel contempo attivandosi per la prevenzione dei conflitti o per il loro eventuale raffreddamento.

Spetta ai Responsabili, sentito il Segretario comunale, curare la gestione del personale assegnato (ferie, permessi, straordinario, trasferte), la formazione e l'aggiornamento permanente propri e del personale assegnato, nelle forme ritenute più idonee, mettendo a disposizione dei collaboratori le necessarie fonti informative, nonché attivarsi al fine di facilitarne l'accesso e la fruizione.

Spetta altresì ai Responsabili assicurare la puntuale, costante ed aggiornata informazione, propria e del personale assegnato, in merito alle opportunità di finanziamento derivanti da disposizioni provinciali, regionali, nazionali e comunitarie.

Compete ai Responsabili, nel rispetto delle leggi, dello Statuto e dei Regolamenti, ed in esecuzione alle direttive impartite all'organo di indirizzo, individuare procedure organizzative finalizzate alla semplificazione e all'alleggerimento dell'azione amministrativa, nonché fissare gli indirizzi operativi e stabilire le priorità di intervento all'interno dell'area assegnata, prevedendo opportuni momenti di confronto e di scambio con i collaboratori.

Spetta ai Responsabili sovrintendere alla cura e al decoro degli spazi di lavoro assegnati, nonché assicurare il corretto utilizzo delle strumentazioni in dotazione limitandone l'uso ai doveri d'ufficio, adottando nell'ambito della propria potestà gestionale, scelte improntate all'economicità.

Nel corso dell'anno 2013 si è provveduto ad adeguarsi al D.lgs. 14 marzo 2013 n.33 "Riordino della disciplina riguardante gli obblighi di pubblicità, trasparenza e diffusione di informazioni da

Comune di Villanuova sul Clisi

Provincia di Brescia

Via Chiesa 14 – 25089 Villanuova Sul Clisi (Brescia), codice fiscale 00847500170, partita IVA 00581990983. Telefono 0365 31 161 – 162,

www.comune.villanuova-sul-clisi.bs.it

parte delle pubbliche amministrazioni” tramite l’integrazione del sito istituzionale del Comune al fine di renderlo idoneo a quanto stabilito dalla norma. A gennaio 2015, nel rispetto della legge, il Segretario comunale, responsabile della trasparenza, ha predisposto “Il Programma Triennale per la trasparenza 2015/2017” approvato dalla Giunta comunale e, successivamente, nel gennaio 2016, è stato predisposto ed approvato l’aggiornamento 2016/2018. Tale programma è da ritenersi collegato sia al *Documento unico di programmazione* approvato dal Consiglio Comunale in sede di approvazione del bilancio annuale e pluriennale; sia al presente *Piano Esecutivo di Gestione* (o altro strumento analogo) approvato dalla Giunta comunale e sia al *Piano delle Performance*. Tale collegamento risulta fondamentale per il raggiungimento degli obiettivi posti da parte della legge. In tutti i suddetti strumenti programmatori comunali, la trasparenza sarà posta come principale obiettivo per i funzionari. Tutti gli uffici sono coinvolti nella individuazione dei programmi. In sede di riunione dei Responsabili di area, si provvederà ad individuare i contenuti finalizzati al miglioramento ed al raggiungimento di quanto richiesto dalla legge.

Nel 2016, tramite la società partecipata Secoval, si è provveduto alla informatizzazione di diversi procedimenti amministrativi.

PRESCRIZIONI OPERATIVE

Le proposte di deliberazione di Consiglio dovranno, di norma, essere predisposte almeno 5 (cinque) giorni prima della seduta consiliare. Le proposte di deliberazione di Giunta dovranno essere predisposte almeno 3 (tre) giorni prima della seduta giuntalesca. Tutte le proposte di deliberazione dovranno essere trasmesse, accompagnate dai prescritti pareri e nei tempi indicati, all’Ufficio Segreteria.

Le schede contenenti le proposte di entrata e di spesa relative al Bilancio di previsione per la gestione successiva dovranno essere predisposte dai Responsabili e trasmesse all’Ufficio Ragioneria entro i termini stabiliti dal regolamento di contabilità.

La verifica del grado di raggiungimento dei risultati e della performance si attuerà mediante il raffronto tra gli indirizzi dettati nell’ambito della relazione previsionale e programmatica e definiti dai vari programmi e/o progetti, assegnati con il piano esecutivo di gestione, il piano delle performance ed il grado di raggiungimento dei risultati, che verrà estrapolato dall’analisi delle relazioni prodotte dai singoli responsabili nonché dall’esame delle risultanze degli indicatori e del rispetto della tempistica definita a priori. La verifica predetta opererà sia in fasi intermedie nonché a fine esercizio, allorché si misureranno gli obiettivi raggiunti, da parte del nucleo di valutazione. Ebbene, mentre il controllo attuato in corso dell’anno è mirato alla eventuale rideterminazione delle azioni necessarie al conseguimento dei risultati previsti, quello svolto a chiusura dell’esercizio è finalizzato precipuamente alla valutazione dei responsabili a cui è preposto il nucleo di valutazione, il quale si avvarrà anche delle risultanze dell’autovalutazione resa dai singoli Responsabili di Settore nonché della valutazione effettuata dal Sindaco ed Assessori.

La definizione degli obiettivi non è però solo utile per un’eventuale incentivazione di tipo economico, ma serve soprattutto a:

1. percepire i problemi amministrativi e dare delle priorità di risposta;
2. innescare un processo di responsabilizzazione tra i responsabili di settore, non solo dall’alto verso il basso, ma costruendo e condividendo quanto più possibile i progetti - obiettivo;
3. migliorare la comunicazione interna, evitando lo scollamento spesso esistente tra politici e funzionari.

Comune di Villanuova sul Clisi
Provincia di Brescia

Via Chiesa 14 – 25089 Villanuova Sul Clisi (Brescia), codice fiscale
00847500170, partita IVA 00581990983. Telefono 0365 31 161 – 162,

www.comune.villanuova-sul-clisi.bs.it

Oltre che ai Responsabili è necessario assegnare "piani di lavoro" anche al resto del personale, sulla base della seguente procedura:

a) il Responsabile definisce, condividendone possibilmente i contenuti, uno o più piani di lavoro per il personale assegnato. I piani di lavoro possono interessare anche parti di progetti assegnate al Responsabile o possono riguardare altre attività proprie dell'ufficio. La metodologia da eseguire è analoga a quella utilizzata per l'elaborazione degli obiettivi assegnati ai Responsabili;

b) l'ammontare del premio a disposizione è definito dalla Giunta Comunale per i Responsabili di Settore e dalla normativa che regola la materia e dalla contrattazione decentrata per il resto del personale. La contrattazione decentrata deve svolgersi solo ed esclusivamente nelle materie di sua competenza come definite dal D.lgs. 150/09 e dal D.lgs. 141/2011 che ha modificato l'art.40 del D.lgs. 165/2001;

c) il piano definitivo è assegnato dal Responsabile di Settore e sottoscritto dai dipendenti interessati;

d) il Responsabile di Settore al termine del periodo considerato compila una scheda di valutazione per ogni singola unità di personale diretta, in rapporto al raggiungimento degli obiettivi contenuti nel piano di lavoro ed alle prestazioni.

In ultima analisi, il piano esecutivo di gestione è un valido strumento come punto di partenza per costruire un efficace controllo dei risultati, che partendo dal progetto (obiettivo gestionale affidato al Responsabile) definisce le risorse umane, finanziarie e strumentali necessarie alla sua realizzazione, valutandone la capacità di utilizzo e rendimento nel corso dell'esercizio.

Il Segretario Generale
Avv. Giovanni Antonio Cotrupi

Comune di Villanuova sul Clisi
Provincia di Brescia

Via Chiesa 14 – 25089 Villanuova Sul Clisi (Brescia), codice fiscale
00847500170, partita IVA 00581990983. Telefono 0365 31 161 – 162,
www.comune.villanuova-sul-clisi.bs.it

2. DALLE LINEE PROGRAMMATICHE DI MANDATO AI PROGRAMMI.

IL COLLEGAMENTO CON LA STRUTTURA ORGANIZZATIVA

E' necessario, prima di esplicitare il piano degli obiettivi, richiamare i diversi livelli di pianificazione e programmazione, ripercorrendo brevemente il percorso che, a partire dalle linee programmatiche di mandato dell'ente conduce ai programmi della relazione previsionale programmatica e, conseguentemente, agli obiettivi che rappresentano la parte centrale del piano della performance.

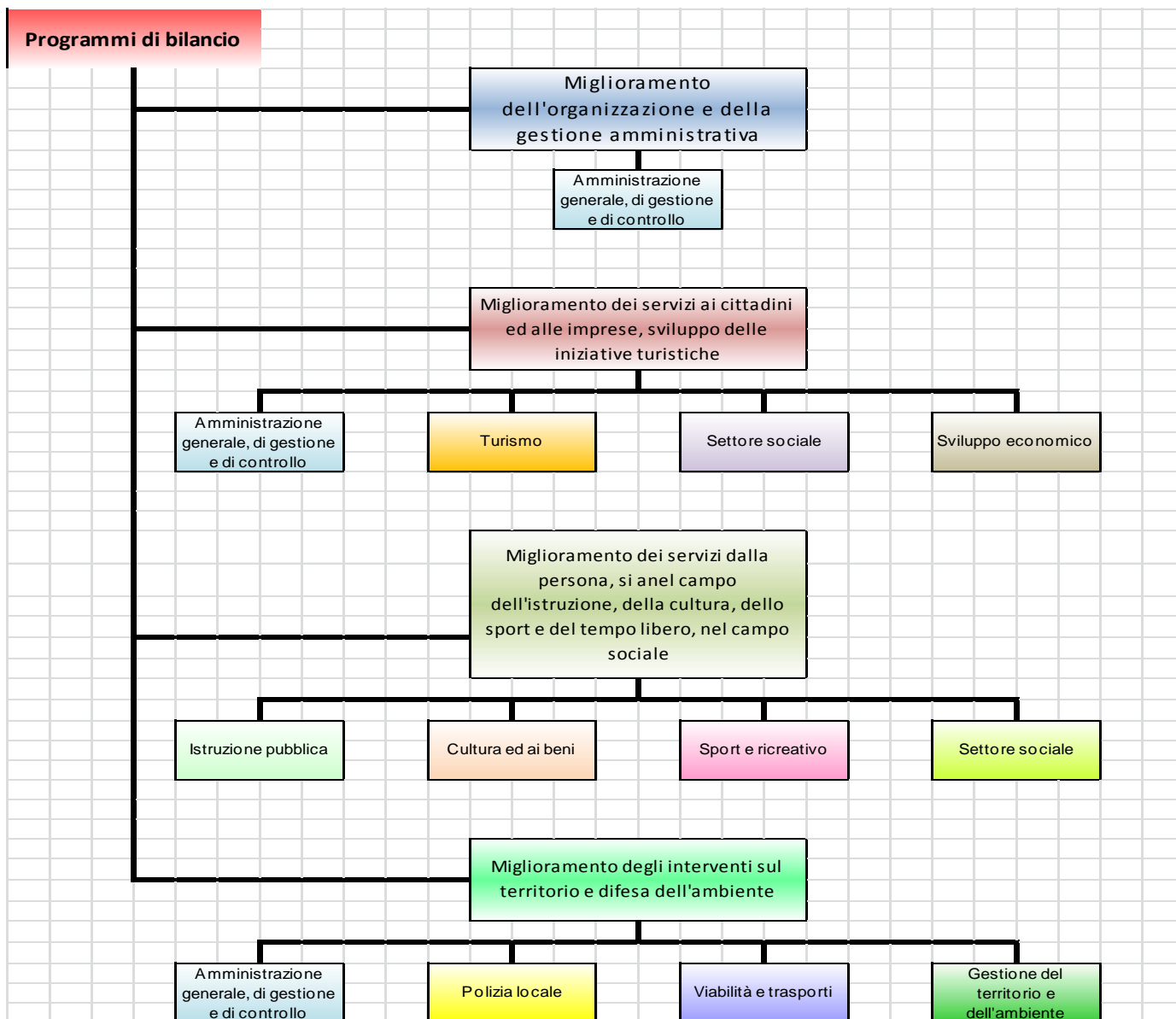
Nei grafici successivi sono richiamati i programmi, unitamente ai collegamenti con la struttura organizzativa dell'ente.

Comune di Villanuova sul Clisi

Provincia di Brescia

Via Chiesa 14 – 25089 Villanuova Sul Clisi (Brescia), codice fiscale 00847500170, partita IVA 00581990983. Telefono 0365 31 161 – 162,

www.comune.villanuova-sul-clisi.bs.it

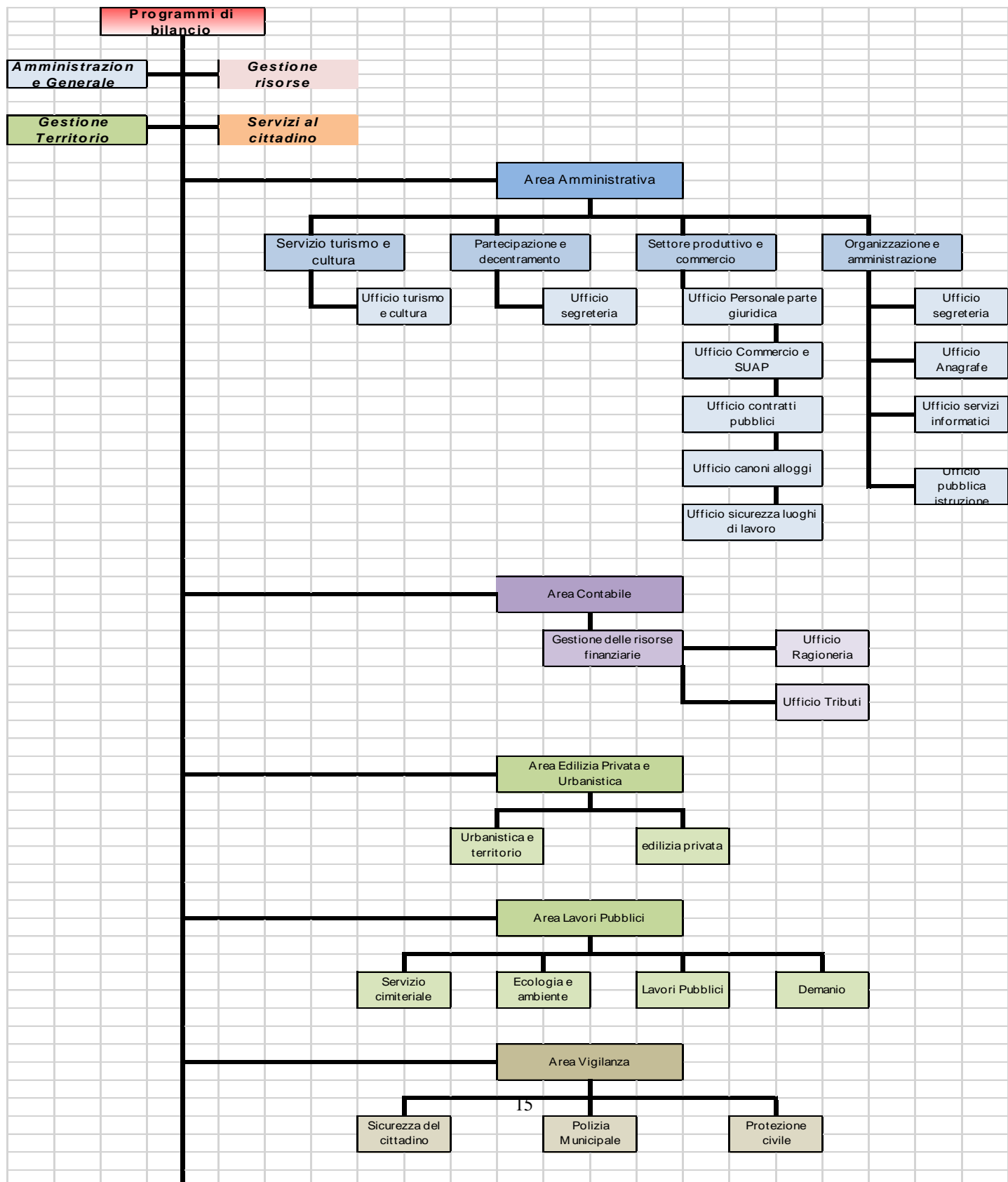


Comune di Villanuova sul Clisi

Provincia di Brescia

Via Chiesa 14 – 25089 Villanuova Sul Clisi (Brescia), codice fiscale 00847500170, partita IVA 00581990983. Telefono 0365 31 161 – 162,

www.comune.villanuova-sul-clisi.bs.it



Comune di Villanuova sul Clisi

Provincia di Brescia

Via Chiesa 14 – 25089 Villanuova Sul Clisi (Brescia), codice fiscale 00847500170, partita IVA 00581990983. Telefono 0365 31 161 – 162,

www.comune.villanuova-sul-clisi.bs.it

3. LA STRUTTURA DEGLI OBIETTIVI DI SVILUPPO E MIGLIORAMENTO ANNO 2018

Il Piano Dettagliato degli Obiettivi (PDO) fa parte di un Sistema Integrato di Pianificazione e Controllo che partendo dal programma di mandato del Sindaco e dalle linee programmatiche approvate dal Consiglio comunale, traduce le linee di indirizzo politico in azioni concrete da svolgere per dare attuazione agli impegni elettorali.

Il Piano Dettagliato degli Obiettivi rappresenta l'ultima fase di questo processo di programmazione e al suo interno sono illustrate tutte le informazioni analitiche di dettaglio rispetto a quanto approvato con il Piano Esecutivo di Gestione: obiettivi, attività e risorse.

In particolare, il presente elaborato, Piano dettagliato degli Obiettivi, illustra in forma analitica ed operativa gli Obiettivi Strategici e di Sviluppo, cioè gli obiettivi finalizzati all'attuazione del programma amministrativo del Sindaco o all'attivazione di nuovi servizi. In particolare gli obiettivi strategici rappresentano le finalità che l'amministrazione ha individuato come prioritarie rispetto all'attività dell'ente. Col Piano Dettagliato degli Obiettivi, ad ogni obiettivo strategico e di sviluppo sono assegnate le relative risorse, sono definiti i tempi di realizzazione e i rispettivi indicatori misurabili e discrezionali.

Ciascun obiettivo è stato rappresentato mediante:

denominazione: descrizione sintetica dell'obiettivo;

descrizione: indicazione del contenuto e della delimitazione dell'obiettivo;

attività: elenco delle attività, operazioni e procedure che il centro di costo dovrà realizzare per il raggiungimento dell'obiettivo, compresa la loro cadenza temporale;

indicatori: sono stati definiti, per ciascun obiettivo, ove possibile, specifici indicatori di risultato da verificare a fine esercizio.

Tutte le informazioni di dettaglio degli obiettivi strategici e di sviluppo, sono definite con lo scopo di indirizzare l'attività gestionale al raggiungimento degli obiettivi definiti dagli organi politici, attraverso il coordinamento organizzativo e temporale delle attività da compiere. Gli indicatori di risultato sono definiti per rendere misurabile l'obiettivo e quindi determinarne, in sede di verifica, il grado di raggiungimento.

Nel Comune di Gavardo gli obiettivi di gruppo da assegnare al personale dipendente sono così articolati in:

OBIETTIVO DI SVILUPPO E DI MIGLIORAMENTO	Piani e progetti di particolare rilevanza, individuati sulla base delle priorità dell'Amministrazione
OBIETTIVO DI MANTENIMENTO	Piani e programmi relativi alla gestione ordinaria

Gli obiettivi di sviluppo e di miglioramento sono definiti in coerenza con le priorità individuate dall'Amministrazione e costituiscono obiettivi relativi al ciclo annuale di bilancio ed alle risorse assegnate ai centri di responsabilità amministrativa. Essi rappresentano delle specificazioni dei programmi di maggiore rilievo contenuti nella Relazione previsionale e programmatica per l'anno di riferimento.

Gli obiettivi di mantenimento riguardano invece l'ordinaria attività dell'Amministrazione ed hanno per lo più carattere stabile nel tempo.

Ove ritenuto utile, per portare avanti specifiche iniziative di particolare rilevanza per più uffici o più aree, è possibile attribuire obiettivi trasversali alle strutture.

Ad ogni obiettivo di sviluppo e di miglioramento sono associati uno o più indicatori finalizzati alla misurazione del grado di conseguimento dell'obiettivo.

Ciascun indicatore deve essere in possesso dei seguenti requisiti:

Comune di Villanuova sul Clisi

Provincia di Brescia

Via Chiesa 14 – 25089 Villanuova Sul Clisi (Brescia), codice fiscale 00847500170, partita IVA 00581990983. Telefono 0365 31 161 – 162,

www.comune.villanuova-sul-clisi.bs.it

- ⇒ data inizio: decorrenza del periodo per il conseguimento dell'obiettivo;
- ⇒ data fine: termine in cui deve essere concluso il raggiungimento dell'obiettivo;
- ⇒ peso: il punteggio attribuito all'obiettivo;
- ⇒ stato: il raggiungimento dell'obiettivo rispetto all'anno precedente;
- ⇒ atteso: la percentuale che viene assegnata per il raggiungimento dell'obiettivo;
- ⇒ ottenuto: il punteggio ottenuto alla data assegnata per la conclusione dell'obiettivo.

AMBITO ORGANIZZATIVO:

AREA AMMINISTRATIVA e DEMOGRAFICA, ISTRUZIONE E SERVIZI SOCIALI

Servizi: Segreteria generale, Organi istituzionali, partecipazione e decentramento, Personale (parte giuridica), Commercio, Demografico, Pubblica Istruzione, Protocollo, Messo

DESCRIZIONE DEL SERVIZIO:

Il servizio Organi Istituzionali, partecipazione e decentramento fornisce un servizio di supporto al Sindaco, agli Assessori ed ai Gruppi Consiliari.

Finalità principale del Servizio Segreteria Generale è quella di dare un supporto tecnico alle scelte operative degli organi politici, per tradurle in atto amministrativo nelle prescritte forme di legge. Strumentali a questo fine sono la corretta redazione delle delibere degli organi politici la protocollazione, pubblicazione ed archiviazione dei documenti nonché lo studio e l'analisi della normativa in materia di Amministrazioni Pubbliche.

Le aree di intervento interessate:

Ufficio Demografico

L'ufficio provvede, alla redazione degli atti di stato civile (nascita, matrimonio e decesso), pratiche di iscrizione anagrafica ed emigrazione di cittadini italiani, dell'Unione Europea ed extracomunitari, iscrizioni all'AIRE, aggiornamento delle liste di leva, adempimenti inerenti le elezioni politiche, regionali, referendum e amministrative, al censimento della popolazione con cadenza decennale.

Ufficio Personale

L'ufficio governa la dotazione organica dell'Ente, l'acquisizione di nuove risorse umane e la formazione del personale, sia esso a tempo indeterminato, determinato o con contratti atipici quali cocopro, lavoratori socialmente utili. Coordina le attività legate alle relazioni sindacali.

Ufficio Protocollo

Il servizio offerto dall'Ufficio Protocollo-Reception consiste nel ritiro della documentazione e della corrispondenza in entrata con rilascio di relativa ricevuta all'utente; nella registrazione e classificazione degli atti degli Uffici comunali e della corrispondenza in arrivo ed in partenza, secondo le linee fissate dal Manuale per la gestione del protocollo informatico, dei flussi documentali e degli archivi. L'ufficio Reception cura le incombenze relative alla pubblicazione degli atti all'Albo Pretorio ON-LINE, consegna atti Giudiziari del tribunale depositati presso la Casa Comunale, deposito atti: art. 140 e art. 143 CPC, art. 60

Comune di Villanuova sul Clisi

Provincia di Brescia

Via Chiesa 14 – 25089 Villanuova Sul Clisi (Brescia), codice fiscale 00847500170, partita IVA 00581990983. Telefono 0365 31 161 – 162,

www.comune.villanuova-sul-clisi.bs.it

DPR 600 servizi e consegne varie per conto degli uffici comunali: volantinaggio, comunicazioni varie brevi manuali ai cittadini ecc.ecc..

Ufficio Pubblica Istruzione

L'Ufficio provvede alla stesura annuale del Piano diritto allo studio finalizzato ad offrire agli studenti i suddetti servizi:

- acquisto libri di testo
- refezione scolastica;
- trasporto comunale alunni
- uscite didattiche
- potenziamento lingua inglese
- progetti psicomotricità, progetto educazione musicale, teatro, giochi e sport a scuola, etc.
- borse e assegni di studio,

Per offrire servizi di qualità l'ufficio mantiene costanti contatti con le ditte fornitrici dei pasti e del trasporto scolastico.

Ufficio Segreteria:

L'Ufficio Segreteria svolge funzioni di un supporto tecnico, operativo e gestionale per le attività deliberative degli organi istituzionali; alla gestione e tenuta di una raccolta organica e sistematica delle determinazioni, in relazione ad ogni servizio in modo da avere in qualsiasi momento un riscontro economico-gestionale e per gli uffici interni interessati e per gli Amministratori comunali; alla raccolta, analisi e diffusione di leggi e documentazioni di interesse generale, concernenti attività dell'Ente; ancora, al supporto operativo per lo svolgimento delle attività che la Legge, lo Statuto ed i Regolamenti affidano al Segretario Generale. L'ufficio cura inoltre la predisposizione dei contratti che il Comune stipula nel corso dell'anno con altri soggetti esterni, e la registrazione presso l'Ufficio Registro di Salò (BS), conservazione accurata degli originali e introito dei diritti di segreteria relativi agli stessi.

SERVIZIO: Servizi Sociali

DESCRIZIONE DEL SERVIZIO:

A livello dell'organizzazione e gestione delle Unità d'offerta sociale comunali il Servizio, con l'ausilio della Comunità Montana Valle Sabbia, si occupa dei procedimenti relativi all'esercizio delle Unità stesse (apertura, ampliamento, ecc.), fornendo il parere tecnico gestionale e coordinandosi con il competente ufficio per il parere tecnico strutturale.

Il Servizio sociale eroga innanzitutto prestazioni di segretariato sociale, mediante la figura dell'assistente sociale, consistenti nell'accoglienza e orientamento dei cittadini circa i Servizi e gli interventi comunali e territoriali, con particolare attenzione all'integrazione socio-sanitaria.

Viene garantito, inoltre, il servizio sociale professionale, per la presa in carico, anche integrata, di problematiche complesse, la valutazione sociale, l'elaborazione di progetti e/o piani di intervento individualizzati e per la verifica e il monitoraggio delle situazioni in carico al Servizio.

Di seguito si illustrano le principali attività del Servizio sociale:

- ⇒ Interventi per l'emarginazione grave: prima assistenza e risposta a problemi immediati e indifferibili
- ⇒ Interventi assistenziali di carattere economico a favore di soggetti in difficoltà, sulla base della regolamentazione (raccolta istanze, indagine sociale e reperimento documentazione, calcolo ISEE,

Comune di Villanuova sul Clisi

Provincia di Brescia

Via Chiesa 14 – 25089 Villanuova Sul Clisi (Brescia), codice fiscale 00847500170, partita IVA 00581990983. Telefono 0365 31 161 – 162,

www.comune.villanuova-sul-clisi.bs.it

raccolta informazioni relativamente alla rete parentale attiva e ai tenuti agli alimenti, valutazione sociale conclusiva e conseguenti atti deliberatori)

- ⇒ Istruttoria istanze case popolari (raccolta istanze e inserimento telematico mediante sito Regione Lombardia) in presenza di un bando aperto dall'Area Servizi Generali
- ⇒ Concessione Assegni famiglie numerose e maternità (Accoglimento istanze e verifica requisiti, elaborazione, trasmissione via internet all'INPS per la liquidazione)
- ⇒ Programmazione, organizzazione e gestione dei Servizi di sostegno domiciliare (Assistenza domiciliare, pasti a domicilio, telesoccorso-teleassistenza a favore di anziani e disabili)
- ⇒ Gestione delle pratiche di invalidità in casi particolari e di rilevante interesse da parte del Comune (assistiti inseriti in Casa di Riposo a parziale carico del Comune).

✓ **Gestione Area Anziani:**

1. Erogazione contributi per la partecipazione ai Soggiorni climatici e di rimborso ticket sanitari e utenze domestiche
2. Servizi sostitutivi: inserimenti in Case Albergo o Residenze Sanitario-Assistenziali (R.S.A.) e relative integrazioni economiche

✓ **Gestione Area Disagio adulto e Handicap:**

1. Gestione del Servizio di assistenza ai disabili nella Scuola dell'obbligo e nelle Scuole di ogni ordine e grado ai sensi della Legge quadro sull'handicap (L.104/92)
2. Programmazione, organizzazione e coordinamento dei voucher educativi domiciliari a favore di portatori di handicap
3. Progettazione, organizzazione e gestione Esercitazioni all'autonomia a favore di disabili
4. Inserimenti in Servizi diurni (C.S.E./S.F.A.) e gestione tariffa a carico dell'utente
5. Inserimenti in Servizi residenziali (RSD/CSS) e relative integrazioni all'onere derivante
6. Inserimenti in altri Servizi sostitutivi a carattere assistenziale per il disagio adulto (Istituti psichiatrici, ecc.)

✓ **Gestione Area Minori e giovani:**

1. Gestione Bando Buoni Sociali per famiglie nuovi nati
2. Collaborazione nella gestione e promozione dei Servizi rivolti alla primissima infanzia;
3. Programmazione, organizzazione e gestione ampliamento Servizio Aggregativo in collaborazione con realtà territoriali per laboratori musicali, artistico-espressivi e sportivi
4. Programmazione, organizzazione e gestione del GREST in collaborazione con le realtà educative del territorio
5. Attivazione e gestione di interventi di Assistenza Domiciliare educativa (ADM)
6. Promozione e organizzazione di interventi di formazione genitori e sostegno alla funzione genitoriale (prevenzione primaria), in collaborazione con Consultori familiari
7. Partecipazione nell'attivazione e gestione di interventi di tutela minorile e relativa documentazione - Predisposizione atti necessari all'assunzione oneri derivanti
8. Consulenza tecnica nella gestione delle tutele aperte dal Tribunale e conferite al Sindaco o all'Assessore ai Servizi Sociali.

Formazione e aggiornamento del personale

Il personale dei servizi sociali partecipa regolarmente a corsi di formazione/aggiornamento, anche al fine di adempiere all'obbligo formativo previsto per gli Assistenti sociali dall'anno 2010.

AMBITO ORGANIZZATIVO:

Comune di Villanuova sul Clisi

Provincia di Brescia

Via Chiesa 14 – 25089 Villanuova Sul Clisi (Brescia), codice fiscale 00847500170, partita IVA 00581990983. Telefono 0365 31 161 – 162,

www.comune.villanuova-sul-clisi.bs.it

AREA FINANZIARIA, SPORT, CULTURA

SERVIZIO: Gestione delle entrate tributarie e servizi fiscali

DESCRIZIONE DEL SERVIZIO:

Il Servizio Finanziario svolge tutte le funzioni e le attività di cui all'art. 153 del D.Lgs. 267/00 ed ha il compito di coordinare e gestire l'attività finanziaria, nel rispetto delle norme statutarie e regolamentari dell'Ente.

Il Servizio Finanziario svolge attività di:

PROGRAMMAZIONE:

- Predisposizione dei documenti di programmazione annuale e pluriennale quali Bilancio di previsione annuale e pluriennale, Relazione Previsionale e Programmatica, Piano Esecutivo della Gestione (P.E.G.) per l'individuazione degli obiettivi programmati e delle relative risorse, nonché di tutti gli adempimenti relativi all'armonizzazione contabile.

GESTIONE E CONTROLLO:

- Rilevazione contabile delle fasi di entrata e spesa, espressione di pareri di regolarità contabile e relativa copertura finanziaria sulle delibere e sulle determinazioni dei responsabili dei servizi, gestione delle variazioni di bilancio e del PEG, registrazione di fatture, emissione fatture servizi commerciali per fitti e canoni relativi ad immobili comunali e affidamento gestione attività commerciali, adempimenti ex L.136/2010 "legge antimafia", verifica inadempimenti, gestione delle riscossioni e pagamenti con emissione di mandati e reversali, assegnazione calcolo e verifica delle norme e certificazioni per il rispetto del patto di stabilità interno, aggiornamento codifica SIOPE.
- Attuazione del controllo di gestione, attraverso la verifica dell'efficacia, dell'efficienza e della qualità dei servizi, oltre alla verifica dello stato di attuazione e del raggiungimento degli obiettivi fissati negli atti di programmazione degli organi politici.
- Predisposizione di referto da trasmettere alla Corte dei Conti.
- Predisposizione del PEG
- Gestione dei rapporti con la Tesoreria Comunale, con effettuazione di controlli sulla gestione di Tesoreria e verifiche di cassa.
- Cura dei rapporti con l'Organo di Revisione, collaborando nello svolgimento delle funzioni previste dalle norme di legge (pareri su bilancio di previsione, variazioni di bilancio, salvaguardia degli equilibri di bilancio, rendiconto della gestione, relazioni alla Corte dei Conti, verifiche di cassa e degli agenti contabili, patto stabilità ecc..).
- Gestione appalti relativi al servizio
- Gestione polizze assicurative e bolli automezzi
- Gestione economica, fiscale e previdenziale ed assistenziale del personale dipendente, dei percipienti redditi assimilati, al fine di garantire la corresponsione degli emolumenti ed il versamento degli oneri previdenziali e fiscali nel rispetto delle scadenze di legge. Compilazione delle denunce contributive e fiscali aventi scadenze mensili ed annuali, comunicazione
- Rendicontazioni e versamenti trimestrali quote all'ex Agenzia dei Segretari dei diritti di segreteria,
- Applicazione degli istituti economici previsti dal CCNL per il personale e per il Segretario Comunale
- Monitoraggio del costo del personale per il rispetto dei vincoli normativi
- Determinazione liquidazione componenti seggi elettorali e Rendicontazioni spese elettorali

Comune di Villanuova sul Clisi

Provincia di Brescia

Via Chiesa 14 – 25089 Villanuova Sul Clisi (Brescia), codice fiscale 00847500170, partita IVA 00581990983. Telefono 0365 31 161 – 162,

www.comune.villanuova-sul-clisi.bs.it

- Adeguamento fitti immobili edilizia non convenzionata
- Determinazione e bozze di deliberazione area contabile e servizi facenti capo alla stessa,
- Consulenza e controllo delle pratiche in materia di contabilità finanziaria e fiscale
- Servizio di supporto agli uffici ed ai servizi in materia fiscale e di Bilancio
- Studio e redazione delle circolari interne in materia di contabilità finanziaria e fiscale
- Monitoraggio del livello di soddisfazione degli utenti

GESTIONE DELLE FONTI DI FINANZIAMENTO:

- ✓ Istruzione di pratiche per il reperimento di fonti di finanziamento mediante assunzione di mutui ed eventuali devoluzioni somme residue, trasmissione richieste di somministrazione, redazione e gestione dei piani di ammortamento mutui.
- ✓ Gestione finanziaria delle spese di investimento
- ✓ Contabilizzazione quote introito proventi permessi di costruire da destinare agli edifici di culto ed all'abbattimento delle barriere architettoniche

RENDICONTAZIONI E CERTIFICAZIONI:

- Predisposizione del Rendiconto della Gestione, costituito da Conto del Bilancio, Conto Economico, Conto del Patrimonio e Prospetto di Conciliazione, trasmissione telematica e cartacea alla Corte dei Conti, predisposizione della certificazione al Conto di Bilancio e trasmissione al Ministero dell'Interno
- Predisposizione certificazione al Bilancio di Previsione e trasmissione al Ministero dell'Interno
- Predisposizione del Referto del Controllo di Gestione da trasmettere alla Corte dei Conti.
- Predisposizione di certificazioni, tra cui la certificazione IVA per i servizi esternalizzati, verifica e trasmissione delle certificazioni dei compensi dei professionisti.
- Gestioni fiscali: IVA, IRPEF, IRPEG, ENPALS
- Gestione dell'anagrafe delle prestazioni
- Rilevazione e trasmissione Fabbisogni Standards (SOSE)
- Statistiche varie
- Servizio economato per l'acquisizione di beni e servizi per le minute spese.
- Tenuta ed aggiornamento dell'inventario dei beni mobili.
- Gestione conti correnti postali per riscossioni varie Tesoreria e Add.le Comunale all'IRPEF
- Servizi di staff

SERVIZIO: Gestione delle entrate tributarie e servizi fiscali

DESCRIZIONE DEL SERVIZIO:

Il Servizio svolge le attività connesse alla gestione delle entrate tributarie comunali e delle spese per i servizi fiscali. La gestione delle entrate riguarda l'individuazione dei soggetti passivi tenuti al pagamento dei tributi locali, l'attività di liquidazione dei tributi locali stessi e l'accertamento delle violazioni tributarie, la risoluzione delle controversie pendenti davanti alle Commissioni tributarie, la formazione dei ruoli coattivi e la verifica delle relative riscossioni, il controllo dei servizi tributari affidati in concessione a società private, autorizzate dal Ministero dell'Economia e delle finanze.

Il Servizio si occupa in particolare di entrate tributarie proprie derivanti dalle seguenti imposte:

- ✓ L'Imposta unica comunale (IUC), istituita con la L. 147 del 27 dicembre 2013, che si compone dell'imposta municipale propria (IMU), di natura patrimoniale, dovuta dal possessore di immobili,

Comune di Villanuova sul Clisi

Provincia di Brescia

Via Chiesa 14 – 25089 Villanuova Sul Clisi (Brescia), codice fiscale 00847500170, partita IVA 00581990983. Telefono 0365 31 161 – 162,

www.comune.villanuova-sul-clisi.bs.it

escluse le abitazioni principali, e di una componente riferita ai servizi, che si articola nel tributo per i servizi indivisibili (TASI), a carico sia del possessore che dell'utilizzatore dell'immobile, e nella tassa sui rifiuti (TARI), destinata a finanziare i costi del servizio di raccolta e smaltimento dei rifiuti, a carico dell'utilizzatore. Per la gestione dell'IMU e della TASI, che hanno sostanzialmente la stessa base imponibile (vale a dire il valore catastale degli immobili) e in larga parte gli stessi soggetti passivi (proprietari degli immobili e per la TASI in minima parte gli inquilini) ci si avvale della collaborazione di società esterna, iscritta all'albo dei concessionari che provvede all'aggiornamento delle banche dati e alla predisposizione delle informative personalizzate ai contribuenti, e procede alla verifica dei pagamenti e all'attività di accertamento. La TARI tassa sui rifiuti (ex TARSU, TIA, TARES) viene gestita direttamente dal servizio che procede all'aggiornamento costante delle utenze iscritte a ruolo, alla gestione delle tessere di accesso all'isola ecologica, all'emissione degli avvisi di pagamento annuali e alla verifica dei pagamenti e all'attività di accertamento;

- ✓ L'Imposta sulla pubblicità ed i diritti per le pubbliche affissioni, disciplinata dal D. Lgs. 15/11/1993 n. 507, e sue successive modificazioni ed integrazioni. Il servizio di accertamento e riscossione dell'Imposta comunale sulla pubblicità e dei diritti sulle pubbliche affissioni è affidato in concessione ad una società, iscritta all'albo dei concessionari;
- ✓ La tassa per l'occupazione di spazi ed aree pubbliche (TOSAP), disciplinata dal D. Lgs. 15/11/1993 n. 507, e sue successive modificazioni ed integrazioni. Il servizio di accertamento e riscossione è affidato in concessione ad una società, iscritta all'albo dei concessionari;
- ✓ L'imposta di soggiorno istituita in base alle disposizioni previste dall'art. 4 del D.Lgs. n. 23 del 14.03.2011 con deliberazione di Consiglio comunale n. 3 del 31 gennaio 2012. Il relativo gettito è destinato a finanziare interventi in materia di turismo, ivi compresi quelli a sostegno delle strutture ricettive, nonché interventi di manutenzione, fruizione e recupero dei beni culturali ed ambientali locali, nonché dei relativi servizi pubblici locali. L'imposta grava su coloro che alloggiano nelle strutture ricettive situate sul territorio comunale è riscossa dalle strutture ricettive e riversata mensilmente all'ente. Il servizio rifiuti gestisce i rapporti con le strutture fornendo le informative necessarie e verifica le dichiarazioni presentate dalle strutture e il corretto riversamento delle somme introitate dalle strutture stesse.

SERVIZIO: Sport, cultura

DESCRIZIONE DEL SERVIZIO:

Il Servizio svolge le attività connesse alla gestione delle attività culturali e sportive quali manifestazioni, concerti, organizzazione di eventi ed erogazione di contributi per finalità istituzionali, occupandosi anche di tutte le necessarie attività connesse.

Comune di Villanuova sul Clisi

Provincia di Brescia

Via Chiesa 14 – 25089 Villanuova Sul Clisi (Brescia), codice fiscale 00847500170, partita IVA 00581990983. Telefono 0365 31 161 – 162,

www.comune.villanuova-sul-clisi.bs.it

AMBITO ORGANIZZATIVO

AREA TECNICA

SERVIZIO: Edilizia privata e urbanistica

DESCRIZIONE DEL SERVIZIO:

Il settore Urbanistica si occupa della tutela del territorio e della pianificazione urbanistica dello stesso ponendo particolare attenzione alla salvaguardia ed alla valorizzazione del paesaggio; attua la propria azione attraverso l'applicazione del nuovo strumento urbanistico denominato Piano di Governo del Territorio, che definisce e disciplina l'assetto e l'uso dell'intero territorio comunale.

Cura l'esame dei Piani attuativi e degli atti equivalenti di "programmazione negoziata" con valenza urbanistica; ne cura le procedure di approvazione e si preoccupa della corretta realizzazione delle opere di urbanizzazione in essi previste, attraverso il collaudo finale.

Nell'ambito delle previsioni del documento di piano, promuove la formazione di programmi integrati di intervento al fine di riqualificare il tessuto urbanistico, edilizio ed ambientale del proprio territorio; ne cura l'istruttoria, i rapporti con i soggetti privati, promotori di tali programmi, definendo nel dettaglio obblighi ed impegni pubblici e privati necessari per la stipula della convenzione urbanistica; cura le procedure di approvazione e si preoccupa della corretta realizzazione delle opere di urbanizzazione in essi previste, attraverso il collaudo finale.

Inoltre, il settore urbanistica si occupa delle procedure di adozione e approvazione di varianti al nuovo Piano di Governo del territorio che durante la sua attuazione ha fatto emergere situazioni non previste nell'originaria stesura dello strumento urbanistico, in particolare sotto il profilo della interpretazione corretta della normativa dettata dalle vigenti N.T.A.,

In particolare si occupa:

- ⇒ dell'istruttoria delle pratiche di Piano di Lottizzazione;
- ⇒ dell'istruttoria delle pratiche di Piano di Recupero;
- ⇒ dell'istruttoria delle proposte di Programmi integrati d'intervento
- ⇒ della definizione delle convenzioni urbanistiche e verifica delle stesse;
- ⇒ della gestione dell'iter procedurale per l'adozione e l'approvazione dei Piani attuativi;
- ⇒ dell'istruttoria e stesura delle richieste di Variante agli atti di P.G.T.;
- ⇒ della gestione dell'iter procedurale per l'adozione e l'approvazione delle varianti;
- ⇒ del collaudo tecnico amministrativo relativo alle Lottizzazioni già realizzate;
- ⇒ delle verifiche e sopralluoghi per gli accertamenti necessari all'aggiornamento delle previsioni di piano;
- ⇒ del supporto alla stesura del Nuovo Regolamento Edilizio Comunale;
- ⇒ dell'applicazione delle nuove norme di P.G.T.

Il servizio di edilizia privata si occupa della gestione del nuovo Piano di Governo del Territorio, dell'istruttoria delle pratiche edilizie, del rilascio dei permessi di costruire, delle DIA, e delle SCIA, dei casi di abusivismo edilizio e controlla la trasformazione sul territorio.

Inoltre provvede a:

- ⇒ rilasciare certificati di destinazione urbanistica;
- ⇒ effettuare valutazioni tecniche ai fini ICI;
- ⇒ effettuare sopralluoghi per idoneità alloggi e rilasciare relative certificazioni;
- ⇒ rilasciare autorizzazioni in sub-delega in materia ambientale;

Comune di Villanuova sul Clisi
Provincia di Brescia

Via Chiesa 14 – 25089 Villanuova Sul Clisi (Brescia), codice fiscale
00847500170, partita IVA 00581990983. Telefono 0365 31 161 – 162,

www.comune.villanuova-sul-clisi.bs.it

- ⇒ rilasciare autorizzazioni in sub-delega in materia di vincolo idrogeologico;
- ⇒ effettuare sopralluoghi per agibilità e rilasciare le relative certificazioni;
- ⇒ provvedere alle richieste provenienti dall'URP: risposta diretta o risposta in seguito a sopralluogo;
- ⇒ gestire appuntamenti negli orari di chiusura al pubblico;
- ⇒ tenere rapporti con enti esterni quali ASL, Soprintendenza ecc..
 - ⇒ predisporre convenzioni e relative polizze assicurative;
 - ⇒ registrare atti e provvedere all'archiviazione;
 - ⇒ dare informazioni al pubblico relativamente a pratiche edilizie in genere;
 - ⇒ provvedere all'istruttoria delle pratiche edilizie;
 - ⇒ provvedere al calcolo degli oneri e alla loro riscossione;
 - ⇒ rilascio/diniego dei permessi di costruire;
 - ⇒ controllo conformità/diffida delle Denunce di inizio attività / SCIA
 - ⇒ effettuare vigilanza sul territorio in materia di edilizia;
 - ⇒ supportare gli esperti ambientali;
 - ⇒ rilasciare autorizzazioni pubblicitarie.

Comune di Villanuova sul Clisi

Provincia di Brescia

Via Chiesa 14 – 25089 Villanuova Sul Clisi (Brescia), codice fiscale 00847500170, partita IVA 00581990983. Telefono 0365 31 161 – 162,

www.comune.villanuova-sul-clisi.bs.it

AMBITO ORGANIZZATIVO

AREA TECNICA

SERVIZIO: Lavori pubblici

DESCRIZIONE DEL SERVIZIO:

Comprende tutte le attività necessarie a garantire in efficienza e sicurezza operativa le strade e le relative pertinenze sia nell'aspetto manutentivo che progettuale o migliorativo; in particolare appartengono a questo servizio l'elaborazione e coordinazione dei progetti per la realizzazione delle opere stradali.

Provvede alla manutenzione del patrimonio stradale tramite interventi di miglioramento e ripristino.

Coordina le attività invernali per la sicurezza della viabilità (sgombero neve, spargimento sale sulle strade, segnalazione pericoli, ripristino del manto stradale a seguito di azioni di usura ecc.).

Vengono rilasciati: nulla osta per transiti di veicoli/trasporti eccezionali, autorizzazioni alla circolazione saltuaria di carrelli elevatori, nulla osta all'utilizzo delle strade per lo svolgimento di competizioni, autorizzazioni a privati per esecuzione opere su suolo pubblico.

Si redigono relazioni in merito alla richiesta di risarcimento danni.

Comprende tutte le attività necessarie a garantire il regolare servizio e mantenere in efficienza l'illuminazione pubblica, con ampliamento della rete in funzione delle esigenze di espansione del territorio.

Relativamente ai parchi e giardini predispone e segue i lavori di manutenzione ordinaria e straordinaria per il mantenimento del patrimonio verde costituito da giardini, aree scolastiche, cimiteriali e aree di rispetto stradale.

Redige, per quanto possibile direttamente o con conferimento a professionisti esterni, i progetti sia preliminari che definitivi ed esecutivi di realizzazione e/o sistemazione di parchi e giardini, nonché i progetti di arredo urbano.

Il servizio tutela dell'ambiente cura la gestione di tutti gli aspetti ambientali ed igienici di competenza comunale attraverso le seguenti attività:

Procedure tecnico amministrative relative alle autorizzazioni e pareri in materia ambientale (scarichi di reflui, emissioni in atmosfera, emissioni elettromagnetiche, installazioni deposito/trattamento rifiuti, ecc.);

Risoluzione di inconvenienti igienici ed ambientali individuati sia a seguito di controlli eseguiti dagli organi competenti che a seguito di comunicazioni dei cittadini;

Servizio di rilevamento degli eventi inquinanti rilevabili sul territorio comunale;

Campagne di sensibilizzazione in iniziative ambientali con il coinvolgimento delle scuole.

La bonifica di aree degradate in caso di inadempienza dei responsabili e di pericolo per la salute e la sicurezza dei cittadini;

Attività principale del servizio smaltimento rifiuti è la corretta attuazione del servizio di raccolta e smaltimento dei rifiuti di competenza comunale mediante l'avvio di iniziative volte a una riduzione della quantità di rifiuti prodotti e il potenziamento della raccolta differenziata dei rifiuti riutilizzabili o particolarmente pericolosi.

Il servizio di nettezza urbana viene gestito da Servizi Ambiente Energia, nell'ambito del contratto di affidamento del servizio di raccolta, trasporto e smaltimento dei rifiuti urbani e assimilati, in collaborazione con l'ufficio comunale preposto.

Esso si articola come sotto descritto nelle seguenti attività:

- Raccolta dei rifiuti solidi urbani, differenziati ed ingombranti sul territorio e loro smaltimento;

Comune di Villanuova sul Clisi

Provincia di Brescia

Via Chiesa 14 – 25089 Villanuova Sul Clisi (Brescia), codice fiscale 00847500170, partita IVA 00581990983. Telefono 0365 31 161 – 162,

www.comune.villanuova-sul-clisi.bs.it

- Spazzamento meccanico e manuale delle vie pubbliche, delle aree a verde attrezzato e dei mercati settimanale e dei mercati previsti nel corso dell'anno;
- interventi strutturali e operazioni di manutenzione;

La bonifica di aree degradate in caso di inadempienza dei responsabili e di pericolo per la salute e la sicurezza dei cittadini;

SERVIZIO: Gestione dei beni demaniali e patrimoniali

DESCRIZIONE DEL SERVIZIO:

Lavori pubblici e manutenzioni dei beni demaniali e patrimoniali:

- ⇒ sovrintende e coordina mediante l'esecuzione in appalto o diretta il mantenimento in efficienza e sicurezza funzionale dei beni a disposizione;
- ⇒ predispone i progetti preliminari e definitivi degli interventi di manutenzione sia ordinaria che straordinaria e successivamente all'appalto li gestisce e li coordina;
- ⇒ coordina e, per quanto possibile, redige i progetti preliminare, definitivo ed esecutivo degli interventi previsti sia di adeguamento alle norme di sicurezza che di ristrutturazione ed ampliamento.

Gestione dei beni demaniali e patrimoniali

- ⇒ cura l'aggiornamento dell'inventario dei beni immobili;
- ⇒ predispone perizie di stima per le aree da acquisire, permutare o alienare;
- ⇒ cura le procedure di esproprio per l'acquisizione di aree necessarie alla realizzazione di opere pubbliche;
- ⇒ cura le pratiche di locazione dei beni immobili comunali;
- ⇒ segue le convenzioni per il servizio catastale;
- ⇒ compila le schede per la valutazione, da parte della soprintendenza, per i beni architettonici e paesaggistici, dell'eventuale sussistenza di vincoli sui beni di proprietà comunale;
- ⇒ cura le pratiche inerenti l'edilizia convenzionata.

Il servizio svolge le funzioni amministrative per l'espletamento delle procedure di scelta del contraente per affidamento di lavori pubblici e di pubbliche forniture o pubblici servizi.

L'Ufficio segue inoltre l'intero procedimento per l'affidamento di lavori pubblici, forniture e servizi.

L'Ufficio provvede all'adeguamento dei bandi di gara alla normativa vigente, nonché cura la predisposizione della modulistica utilizzata dalle ditte partecipanti.

Vengono esaminate questioni giuridiche inerenti la cessione di aree pubbliche e la costituzione di diritti reali su di esse.

Comune di Villanuova sul Clisi

Provincia di Brescia

Via Chiesa 14 – 25089 Villanuova Sul Clisi (Brescia), codice fiscale 00847500170, partita IVA 00581990983. Telefono 0365 31 161 – 162,

www.comune.villanuova-sul-clisi.bs.it

AMBITO ORGANIZZATIVO

AREA VIGILANZA

SERVIZIO: Polizia municipale

DESCRIZIONE DEL SERVIZIO:

La Polizia Locale durante il proprio servizio d'istituto svolge attività di prevenzione e repressione di tutti i comportamenti illeciti sotto il profilo civile, penale ed amministrativo.

In particolare, per quanto attiene i servizi di polizia stradale, si occupa:

- ⇒ della prevenzione e dell'accertamento delle violazioni in materia di circolazione stradale;
- ⇒ della rilevazione degli incidenti stradali;
- ⇒ della predisposizione e dell'esecuzione dei servizi diretti a regolare il traffico;
- ⇒ della scorta per la sicurezza della circolazione;
- ⇒ della tutela e del controllo sull'uso della strada.

Inoltre, garantisce l'ordinato svolgimento delle manifestazioni pubbliche aventi carattere culturale, religioso, sociale, politico e sportivo che interessano la strada e le aree pubbliche in genere.

Interagendo con altri settori dell'Amministrazione comunale, vigila sul corretto utilizzo dei beni pubblici immobili e mobili e delle attrezzature dei pubblici servizi; sorveglia gli spazi e le aree pubblici anche attraverso un sistema di videosorveglianza; partecipa ad eventuali azioni di protezione civile in caso di calamità naturale.

Attua tutti gli interventi inerenti il controllo del territorio - sia come interlocutore della cittadinanza che come tramite delle sue aspettative nei confronti della Pubblica Amministrazione - e promuove iniziative tendenti al miglioramento del corretto svolgersi della vita sociale.

Si occupa inoltre di tutte quelle attività di controllo e coordinamento già appartenute allo Stato o alla Regione e trasferite alle Autonomie Locali, oppure ad esse delegate: tali attribuzioni sono contemplate in particolare dal T.U.L.L.P.S. e dal D.P.R. 616/77.

Si aggiungono altre norme speciali che delineano settori a sé, come p.es. la Polizia Edilizia e la Polizia Ambientale, le quali comportano sia accertamenti di natura amministrativa che penale.

L'attività amministrativa comprende:

- ⇒ la presa d'atto a fini di pubblica sicurezza dello svolgimento di manifestazioni pubbliche e feste popolari;
- ⇒ il controllo delle licenze temporanee per spettacoli viaggianti (circhi) e delle attività connesse;
- ⇒ il rilascio delle autorizzazioni all'occupazione del suolo pubblico;
- ⇒ il rilascio di permessi in deroga a divieti o limiti imposti dal Codice della strada ivi compresi quelli stabiliti nei Piani d'azione
- ⇒ antinquinamento approvati dalla Regione;
- ⇒ il rilascio di autorizzazioni per accessi carrai;
- ⇒ il rilascio di "contrassegni invalidi";
- ⇒ la predisposizione di ordinanze per la chiusura temporanea di strade (in occasione di lavori che interessano la sede stradale);
- ⇒ la gestione burocratico-amministrativa delle "Comunicazioni di cessione di fabbricato" e delle "Comunicazioni di ospitalità" relative a cittadini stranieri;
- ⇒ il controllo della vendita di artifizi pirotecnici;

Comune di Villanuova sul Clisi
Provincia di Brescia

Via Chiesa 14 – 25089 Villanuova Sul Clisi (Brescia), codice fiscale
00847500170, partita IVA 00581990983. Telefono 0365 31 161 – 162,

www.comune.villanuova-sul-clisi.bs.it

⇒ gli accertamenti anagrafici e di rispetto dell'obbligo scolastico.

Un'istruttoria particolare – soprattutto dopo il trasferimento della competenza sanzionatoria dal Giudice all'Ispettorato del Lavoro comporta la ricezione delle denunce d'infortunio sul lavoro che possono dar luogo alla verbalizzazione della sanzione per mancato rispetto dei termini.

P.E.G. PIANO ESECUTIVO DI GESTIONE 2018

Responsabile BAGA LUCIA

Cap. Art.	Descrizione	Prev.Def. 2017		Previsioni 2018	Previsioni 2019	Previsioni 2020
1 1	PARTITE DI GIRO RITENUTE PREVIDENZIALI ED ASSISTENZIALI P.d.C.: 9.01.02.02	150.000,00	CP CS	150.000,00 150.000,00	150.000,00	150.000,00
2 1	PARTITE DI GIRO RITENUTA ERARIALE - RITENUTA IRPEF DIPEN P.d.C.: 9.01.02.01	300.000,00	CP CS	300.000,00 300.000,00	300.000,00	300.000,00
3 1	PARTITE DI GIRO ALTRE RITENUTE AL PERSONALE C/TERZI P.d.C.: 9.01.02.99	40.000,00	CP CS	40.000,00 40.000,00	40.000,00	40.000,00
5 1	PARTITE DI GIRO SERVIZI C/TERZI P.d.C.: 9.02.99.99	200.000,00	CP CS	200.000,00 200.000,00	200.000,00	200.000,00
6 1	PARTITE DI GIRO RIMBORSO DI FONDI PER IL SERVIZIO ECONOM P.d.C.: 9.01.99.03	15.000,00	CP CS	15.000,00 15.000,00	15.000,00	15.000,00
8 1	PARTITE DI GIRO RITENUTA ERARIALE - RITENUTA IRPEF PROFE P.d.C.: 9.01.03.01	100.000,00	CP CS	100.000,00 100.000,00	100.000,00	100.000,00
9 1	PARTITE DI GIRO SERVIZI C/TERZI INTROITI IVA SERVIZI ISTITUZIONALI GIRO P.d.C.: 9.01.99.99	1.000.000,00	CP CS	1.000.000,00 1.000.252,59	1.000.000,00	1.000.000,00
9 2	PARTITE DI GIRO SERVIZI C/TERZI INTROITI IVA SERVIZI COMMERCIALI P.d.C.: 9.01.99.99	100.000,00	CP CS	100.000,00 100.079,97	100.000,00	100.000,00
9 3	PARTITE DI GIRO SERVIZI C/TERZI INTROITI IVA REVERSE CHARGE P.d.C.: 9.01.99.99	5.000,00	CP CS	5.000,00 5.000,00	5.000,00	5.000,00
10 2	IMPOSTA COMUNALE SUGLI IMMOBILI - I.C.I. - RECUPER O EVASIONE P.d.C.: 1.01.01.08	0,00	CP CS	0,00 0,00	0,00	0,00

Comune di Villanuova sul Clisi
Provincia di Brescia

Via Chiesa 14 – 25089 Villanuova Sul Clisi (Brescia), codice fiscale
 00847500170, partita IVA 00581990983. Telefono 0365 31 161 – 162,

www.comune.villanuova-sul-clisi.bs.it

20 1	IMPOSTA MUNICIPALE UNICA (IMU) P.d.C.: 1.01.01.06	646.666,21	CP CS	700.500,00 850.877,93	720.000,00	725.000,00
20 2	IMPOSTA MUNICIPALE UNICA (IMU) RECUPERO EVASIONE P.d.C.: 1.01.01.06	0,00	CP CS	40.000,00 170.140,52	14.300,00	11.300,00
30 1	IMPOSTA COMUNALE SULLA PUBBLICITA' P.d.C.: 1.01.01.53	33.000,00	CP CS	24.500,00 48.050,00	23.000,00	23.000,00

Comune di Villanuova sul Clisi
Provincia di Brescia

Via Chiesa 14 – 25089 Villanuova Sul Clisi (Brescia), codice fiscale
00847500170, partita IVA 00581990983. Telefono 0365 31 161 – 162,

www.comune.villanuova-sul-clisi.bs.it

Cap. Art.	Descrizione	Prev.Def. 2017		Previsioni 2018	Previsioni 2019	Previsioni 2020
40 1	ADDIZIONALE COMUNALE SUL CONSUMO DI ENERGIA ELETTRICA P.d.C.: 1.01.01.99	0,00	CP CS	0,00 0,00	0,00	0,00
50 1	ADDIZIONALE COMUNALE IRPEF P.d.C.: 1.01.01.16	584.000,00	CP CS	584.000,00 857.147,42	594.000,00	595.000,00
70 1	TASSA RIFIUTI SOLIDI URBANI RECUPERO EVASIONE P.d.C.: 1.01.01.51	35.000,00	CP CS	0,00 33.059,31	0,00	0,00
125 1	TARI - TARIFFA RIFIUTI P.d.C.: 1.01.01.61	754.000,00	CP CS	0,00 86.610,53	0,00	0,00
126 1	TASSA SUI RIFIUTI (TARI) P.d.C.: 1.01.01.51	0,00	CP CS	708.000,00 708.000,00	708.000,00	708.000,00
127 1	TASSA SUI RIFIUTI (TARI) RECUPERO EVASIONE P.d.C.: 1.01.01.51	0,00	CP CS	10.000,00 10.000,00	15.000,00	20.000,00
130 1	TRASFERIMENTI CORRENTI DELLO STATO A CARATTERE GENERALE ALTRI CONTRIBUTI GENERALI (5 PER MILLE) P.d.C.: 2.01.01.01	4.500,00	CP CS	5.000,00 5.000,00	5.000,00	5.000,00
130 2	TRASFERIMENTI CORRENTI DELLO STATO A CARATTERE GENERALE TRASFERIMENTI COMPENSATIVI ICI ABITAZIONI P.d.C.: 2.01.01.01	0,00	CP CS	0,00 0,00	0,00	0,00
130 3	TRASFERIMENTI CORRENTI DELLO STATO A CARATTERE GENERALE FONDO SPERIMENTALE DI RIEQUILIBRIO PER I P.d.C.: 2.01.01.01	0,00	CP CS	0,00 0,00	0,00	0,00
130 4	TRASFERIMENTI CORRENTI DELLO STATO A CARATTERE GENERALE CONTRIBUTI NON FISCALIZZATI DA FEDERALIS P.d.C.: 2.01.01.01	0,00	CP CS	0,00 0,00	0,00	0,00
130 5	TRASFERIMENTI CORRENTI DELLO STATO A CARATTERE GENERALE CONTRIBUTO PER GLI INVESTIMENTI (EX SVILUPPO) P.d.C.: 2.01.01.01	0,00	CP CS	0,00 0,00	0,00	0,00
130 6	TRASFERIMENTI CORRENTI DELLO STATO A CARATTERE GENERALE CONTRIBUTI SPETTANTI PER FATTISPECIE SPECIFICHE P.d.C.: 2.01.01.01	9.591,48	CP CS	22.000,00 22.000,00	10.000,00	10.000,00
130 7	TRASFERIMENTI CORRENTI DELLO STATO A CARATTERE GENERALE FONDO DI SOLIDARIETA' COMUNALE P.d.C.: 2.01.01.01	655.486,99	CP CS	685.100,00 704.159,07	695.100,00	696.100,00

Comune di Villanuova sul Clisi
Provincia di Brescia

Via Chiesa 14 – 25089 Villanuova Sul Clisi (Brescia), codice fiscale
00847500170, partita IVA 00581990983. Telefono 0365 31 161 – 162,

www.comune.villanuova-sul-clisi.bs.it

Cap. Art.	Descrizione	Prev.Def. 2017		Previsioni 2018	Previsioni 2019	Previsioni 2020
1308	TRASFERIMENTI CORRENTI DELLO STATO A CARATTERE GENERALE ALTRE EROGAZIONI DI RISORSE P.d.C.: 2.01.01.01	0,00	CP CS	0,00 0,00	0,00	0,00
3501	TRASFERIMENTI CORRENTI DA SOGGETTI PRIVATI CONTRIBUTO AFFIDAMENTO SERVIZIO TESORERI P.d.C.: 2.01.03.02	0,00	CP CS	8.000,00 8.000,00	8.000,00	0,00
4401	CONTR.E TRASFERIM. CORRENTI DA ALTRI ENTI DEL SETTORE PUBBL.TRASFERIMENTI COMUNITA' MONTANA P.d.C.: 2.01.01.02	5.000,00	CP CS	5.000,00 8.000,00	5.000,00	5.000,00
4511	GIRO CONTI IVA SPLYT PAYMENT COMMERCIALE P.d.C.: 3.05.99.03	0,00	CP CS	0,00 0,00	0,00	0,00
5601	BIBLIOTECA E MANIFESTAZIONI CULTURALI PROVENTI BIBLIOTECA E MANIFESTAZIONI CUL P.d.C.: 3.01.02.01	9.500,00	CP CS	8.900,00 13.900,00	8.800,00	9.500,00
6401	PROVENTI PALAZZETTO DELLO SPORT P.d.C.: 3.04.99.99	1.500,00	CP CS	1.500,00 2.660,00	1.600,00	1.700,00
6801	SERVIZIO IDRICO INTEGRATO RIMBORSO ASM QUOTA MUTUI P.d.C.: 3.01.02.01	34.500,00	CP CS	34.500,00 86.910,50	34.500,00	34.500,00
8811	CANONE CONVENZIONE CENTRO SOCIALE P.d.C.: 3.01.03.01	9.000,00	CP CS	6.000,00 12.000,00	6.000,00	6.000,00
8901	INTERESSI SU ANTICIPAZIONI E CREDITI GIACENZE DI CASSA - INTERESSI ATTIVI P.d.C.: 3.03.02.02	500,00	CP CS	500,00 500,00	500,00	500,00
9011	PROVENTI DEI BENI DELL'ENTE - UTILI DA AZIENDE P.d.C.: 3.04.03.01	3.943,13	CP CS	3.300,00 3.300,00	3.400,00	3.500,00
9391	INTROITI PER IVA A CREDITO P.d.C.: 3.05.99.03	10.000,00	CP CS	10.000,00 10.000,00	10.000,00	10.000,00
9401	PROVENTI DIVERSI INTROITI DIVERSI P.d.C.: 3.05.99.99	11.000,00	CP CS	14.000,00 15.036,16	16.000,00	16.000,00
9403	PROVENTI DIVERSI COMPENSAZIONE CREDITO IRAP P.d.C.: 3.05.99.99	0,00	CP CS	15.000,00 15.000,00	0,00	0,00

Comune di Villanuova sul Clisi
Provincia di Brescia

Via Chiesa 14 – 25089 Villanuova Sul Clisi (Brescia), codice fiscale
00847500170, partita IVA 00581990983. Telefono 0365 31 161 – 162,

www.comune.villanuova-sul-clisi.bs.it

Cap. Art.	Descrizione	Prev.Def. 2017		Previsioni 2018	Previsioni 2019	Previsioni 2020
940 6	PROVENTI DIVERSI CONTRIBUTI PER MANIFESTAZIONI CULTURALI P.d.C.: 3.05.99.99	0,00	CP CS	0,00 0,00	0,00	0,00
941 1	RIMBORSO UTENZE IMMOBILI DATI IN CONCESSIONE A TERZI P.d.C.: 3.05.02.03	25.000,00	CP CS	25.000,00 67.755,70	25.000,00	25.000,00
970 1	RIMBORSI ASSICURATIVI P.d.C.: 3.05.01.01	0,00	CP CS	0,00 0,00	0,00	0,00
1054 1	MUTUO AMPLIAMENTO E RISTRUTTURAZIONE SCUOLA PRIMARIA P.d.C.: 6.03.01.04	850.000,00	CP CS	0,00 16,00	0,00	0,00
1090 1	ANTICIPAZIONI DI TESORERIA ENTRATE DERIVANTI DA ACCENSIONI DI PRESTITI P.d.C.: 7.01.01.01	1.549.000,00	CP CS	865.800,00 865.800,00	865.800,00	865.800,00
	TOTALI	7.141.187,81	CP CS	5.686.600,00 6.514.255,70	5.679.000,00	5.680.900,00
F.P.V	Cap./Art. Finanziatore 130 / 7 2017 Cap./Art. Finanziato 1840 / 1 2018	38.042,46		0,00		
F.P.V	Cap./Art. Finanziatore 130 / 7 2017 Cap./Art. Finanziato 1841 / 1 2018	8.000,00		0,00		
F.P.V	Cap./Art. Finanziatore 130 / 7 2017 Cap./Art. Finanziato 1880 / 1 2018	3.500,00		0,00		
	TOTALI GENERALI	0,00 0,00 7.190.730,27		5.686.600,00	5.679.000,00	5.680.900,00

Comune di Villanuova sul Clisi Provincia di Brescia

Via Chiesa 14 – 25089 Villanuova Sul Clisi (Brescia), codice fiscale
00847500170, partita IVA 00581990983. Telefono 0365 31 161 – 162,

www.comune.villanuova-sul-clisi.bs.it

Capit. Artic. N. Iden.	Descrizione	Prev. Def. 2017		Previsioni 2018	Previsioni 2019	Previsioni 2020
70 1 70	Organi istituzionali, partecipazione e decentram ento Prestazioni di servizi - Indennità S P.d.C.: 1.03.02.01 Miss.: 1 Pgm.:1	53.000,00	CP CS	53.000,00 62.670,38	53.000,00	53.000,00
71 1 71	Organi istituzionali, partecipazione e decentram ento Prestazioni di servizi - Rimborso on P.d.C.: 1.03.02.01 Miss.: 1 Pgm.:1	1.000,00	CP CS	1.000,00 1.000,00	1.000,00	1.000,00
72 1 72	Organi istituzionali, partecipazione e decentram ento Prestazioni di servizi - Premi assic P.d.C.: 1.10.04.01 Miss.: 1 Pgm.:1	3.500,00	CP CS	3.700,00 4.065,00	3.800,00	3.900,00
73 1 73	Organi istituzionali, partecipazione e decentram ento Prestazioni di servizi - Compenso re P.d.C.: 1.03.02.01 Miss.: 1 Pgm.:1	8.300,00	CP CS	8.300,00 13.614,60	8.300,00	8.300,00
75 1 75	Organi istituzionali, partecipazione e decentram ento VERSAMENTO IRAP P.d.C.: 1.02.01.01 Miss.: 1 Pgm.:1	5.400,00	CP CS	5.400,00 6.937,09	5.400,00	5.400,00
76 1 76	Organi istituzionali, partecipazione e decentram ento Prestazioni di servizi P.d.C.: 1.03.02.99 Miss.: 1 Pgm.:1	200,00	CP CS	200,00 200,00	200,00	200,00
77 1 77	FONDO INDENNITA' DI FINE MANDATO SINDACO P.d.C.: 1.10.01.99 Miss.: 1 Pgm.:1	2.300,00	CP CS	2.300,00 2.300,00	2.300,00	2.300,00
200 1 200	Altri servizi generali Imposte e tasse - Versamento IRAP P.d.C.: 1.02.01.01 Miss.: 1 Pgm.:11	500,00	CP CS	500,00 500,00	500,00	500,00
271 1 271	Segreteria generale, personale e organizzazione Personale - Diritti di rogito e rela P.d.C.: 1.01.01.01 Miss.: 1 Pgm.:2	2.500,00	CP CS	2.700,00 3.150,90	3.000,00	3.500,00
280 1 280	Segreteria generale, personale e organizzazione Personale - Retribuzioni stipendi e P.d.C.: 1.01.01.01 Miss.: 1 Pgm.:2	42.000,00	CP CS	46.600,00 50.176,07	47.000,00	47.500,00
281 1 281	Segreteria generale, personale e organizzazione Personale - Contributi stipendiali a P.d.C.: 1.01.02.01 Miss.: 1 Pgm.:2	11.800,00	CP CS	12.000,00 15.132,56	12.300,00	12.400,00
332 1 332	Segreteria generale, personale e organizzazione Prestazioni di servizi - Spese assic P.d.C.: 1.10.04.01 Miss.: 1 Pgm.:2	26.000,00	CP CS	21.224,60 21.329,16	21.135,00	18.000,00
336 1 336	Segreteria generale, personale e organizzazione Prestazioni di servizi - Trattamento P.d.C.: 1.03.02.15 Miss.: 1 Pgm.:2	4.000,00	CP CS	4.000,00 6.414,00	4.000,00	4.000,00

Comune di Villanuova sul Clisi Provincia di Brescia

Via Chiesa 14 – 25089 Villanuova Sul Clisi (Brescia), codice fiscale
00847500170, partita IVA 00581990983. Telefono 0365 31 161 – 162,

www.comune.villanuova-sul-clisi.bs.it

Capit. Artic. N. Iden.	Descrizione	Prev. Def. 2017		Previsioni 2018	Previsioni 2019	Previsioni 2020
370 1 370	Segreteria generale, personale e organizzazione Trasferimenti - Fondo di mobilità ag P.d.C.: 1.04.05.99 Miss.: 1 Pgm.:2	16.700,00	CP CS	18.000,00 18.000,00	9.000,00	9.000,00
371 1 371	Segreteria generale, personale e organizzazione Trasferimento a Comuni per convenzio P.d.C.: 1.04.01.02 Miss.: 1 Pgm.:2	63.000,00	CP CS	49.000,00 83.368,37	49.000,00	49.000,00
440 1 440	Segreteria generale, personale e organizzazione VERSAMENTO IRAP PERSONALE DIPENDENTE P.d.C.: 1.02.01.01 Miss.: 1 Pgm.:2	3.600,00	CP CS	3.700,00 4.115,47	3.800,00	3.800,00
540 1 540	Gestione economica, finanziaria, programmazione, provveditorPersonale - Retribuzioni emulumenti P.d.C.: 1.01.01.01 Miss.: 1 Pgm.:3	56.000,00	CP CS	58.000,00 69.250,19	58.500,00	59.000,00
541 1 541	Gestione economica, finanziaria, programmazione, provveditorPersonale - Contributi stipendiali a P.d.C.: 1.01.02.01 Miss.: 1 Pgm.:3	15.600,00	CP CS	16.000,00 19.033,70	16.500,00	17.000,00
580 1 580	Gestione economico/finanziaria Acquisti P.d.C.: 1.03.01.01 Miss.: 1 Pgm.:3	1.000,00	CP CS	1.000,00 1.133,91	500,00	500,00
590 1 590	Gestione economica, finanziaria, programmazione, provveditorPrestazioni di servizi P.d.C.: 1.03.02.15 Miss.: 1 Pgm.:3	20.000,00	CP CS	20.200,00 29.990,60	20.200,00	20.200,00
592 1 592	Gestione economica, finanziaria, programmazione, provveditorPrestazioni di servizi - Spese forzo P.d.C.: 1.03.02.99 Miss.: 1 Pgm.:3	3.000,00	CP CS	3.100,00 3.259,79	3.200,00	4.000,00
593 1 593	GESTIONE ECONOMICA FIUNANZIARIA PROGRAMMAZIONE SERVIZI VARI - ALTRI SERVIZI P.d.C.: 1.03.02.99 Miss.: 1 Pgm.:3	1.000,00	CP CS	1.000,00 1.000,00	485,02	500,00
720 1 720	Gestione economica, finanziaria, programmazione, provveditorInteressi passivi ed oneri finanzia P.d.C.: 1.07.06.04 Miss.: 1 Pgm.:3	1.000,00	CP CS	1.000,00 1.000,00	1.000,00	1.000,00
770 1 770	Gestione economica, finanziaria, programmazione, provveditorVERSAMENTO IRAP PERSONALE DIPENDENTE P.d.C.: 1.02.01.01 Miss.: 1 Pgm.:3	5.200,00	CP CS	5.300,00 6.703,18	5.400,00	5.400,00
850 1 850	Gestione delle entrate tributarie e servizi fisc ali Prestazioni di servizi - Spese risco P.d.C.: 1.03.02.15 Miss.: 1 Pgm.:4	1.000,00	CP CS	1.000,00 1.000,00	1.000,00	1.000,00
860 1 860	Gestione delle entrate tributarie e servizi fisc ali Prestazioni di servizi - P.d.C.: 1.03.02.99 Miss.: 1 Pgm.:4	2.500,00	CP CS	2.600,00 4.812,67	2.700,00	2.700,00

Comune di Villanuova sul Clisi Provincia di Brescia

Via Chiesa 14 – 25089 Villanuova Sul Clisi (Brescia), codice fiscale
00847500170, partita IVA 00581990983. Telefono 0365 31 161 – 162,

www.comune.villanuova-sul-clisi.bs.it

Capit. Artic. N. Iden.	Descrizione	Prev. Def. 2017		Previsioni 2018	Previsioni 2019	Previsioni 2020
901 1 901	Gestione delle entrate tributarie e servizi fiscali Trasferimenti - Convenzione Secoval P.d.C.: 1.04.01.02 Miss.: 1 Pgm.:4	28.400,00	CP CS	29.600,00 29.600,00	29.700,00	29.800,00
902 1 902	Gestione delle entrate tributarie e servizi fiscali CONVENZIONE SECOVAL GESTIONE TARSU/T P.d.C.: 1.04.01.02 Miss.: 1 Pgm.:4	38.700,00	CP CS	38.900,00 38.900,00	38.900,00	38.900,00
903 1 903	TRASFERIMENTI COMUNITA' MONTANA V.S. GESTION SERVIZIO IPA PUBBLICHE AFFI P.d.C.: 1.04.01.02 Miss.: 1 Pgm.:4	2.500,00	CP CS	12.900,00 12.900,00	13.000,00	13.000,00
1000 1 1000	Gestione delle entrate tributarie e servizi fiscali Trasferimenti - Trasferimento IVA al P.d.C.: 1.02.01.99 Miss.: 1 Pgm.:4	5.000,00	CP CS	6.000,00 6.000,00	5.000,00	4.000,00
1030 1 1030	Gestione delle entrate tributarie e servizi fiscali Oneri straordinari della gestione co P.d.C.: 1.10.99.99 Miss.: 1 Pgm.:4	8.342,12	CP CS	800,00 1.307,74	1.000,00	1.000,00
1320 1 1320	Ufficio tecnico Personale - Retribuzioni stipendi e P.d.C.: 1.01.01.01 Miss.: 1 Pgm.:6	130.000,00	CP CS	133.000,00 156.145,38	134.000,00	135.000,00
1321 1 1321	Ufficio tecnico Personale - Contributi stipendiali a P.d.C.: 1.01.02.01 Miss.: 1 Pgm.:6	37.400,00	CP CS	38.000,00 43.754,88	38.500,00	39.000,00
1330 1 1330	UFFICIO TECNICO COM.LE COMPENSO L.S.U. P.d.C.: 1.01.01.02 Miss.: 1 Pgm.:6	0,00	CP CS	0,00 1.357,94	0,00	0,00
1550 1 1550	Ufficio tecnico VERSAMENTO IRAP PERSONALE DIPENDENTE P.d.C.: 1.02.01.01 Miss.: 1 Pgm.:6	11.100,00	CP CS	11.300,00 13.128,07	11.500,00	12.000,00
1580 1 1580	Anagrafe, stato civile, elettorale, leva e servizio statisti Personale - Retribuzioni stipendi e P.d.C.: 1.01.01.01 Miss.: 1 Pgm.:7	43.500,00	CP CS	46.000,00 53.393,26	46.500,00	47.000,00
1581 1 1581	Anagrafe, stato civile, elettorale, leva e servizio statisti Personale - Contributi stipendiali a P.d.C.: 1.01.02.01 Miss.: 1 Pgm.:7	13.000,00	CP CS	12.500,00 14.370,66	13.000,00	13.500,00
1660 1 1660	Anagrafe, stato civile, elettorale, leva e servizio statisti VERSAMENTO IRAP PERSONALE DIPENDENTE P.d.C.: 1.02.01.01 Miss.: 1 Pgm.:7	5.500,00	CP CS	3.700,00 4.337,23	3.800,00	4.000,00
1820 1 1820	Altri servizi generali Acquisto materiale informatico P.d.C.: 1.03.01.02 Miss.: 1 Pgm.:11	8.000,00	CP CS	8.000,00 17.335,33	8.000,00	8.000,00

Comune di Villanuova sul Clisi Provincia di Brescia

Via Chiesa 14 – 25089 Villanuova Sul Clisi (Brescia), codice fiscale
00847500170, partita IVA 00581990983. Telefono 0365 31 161 – 162,

www.comune.villanuova-sul-clisi.bs.it

Capit. Artic. N. Iden.	Descrizione	Prev. Def. 2017		Previsioni 2018	Previsioni 2019	Previsioni 2020
1840 1 1840	Altri servizi generali Personale - Fondo di produttività P.d.C.: 1.01.01.01 Miss.: 1 Pgm.:11	80.000,00	CP CS	56.000,00 91.344,08	56.000,00	56.000,00
1841 1 1841	Altri servizi generali Personale - Contributi a carico dell P.d.C.: 1.01.02.01 Miss.: 1 Pgm.:11	17.000,00	CP CS	9.000,00 16.745,23	9.000,00	9.000,00
1842 1 1842	ALTRI SERVIZI GENERALI - SERVIZI RIMBORSO SPESE MISSIONI E BENZINA AL P.d.C.: 1.03.02.02 Miss.: 1 Pgm.:11	500,00	CP CS	500,00 500,00	500,00	500,00
1850 2 1850	Altri servizi generali SERVIZI - CORSI DI FORMAZIONE PERSON P.d.C.: 1.03.02.04 Miss.: 1 Pgm.:11	800,00	CP CS	800,00 930,00	800,00	800,00
1870 1 1870	Altri servizi generali Personale - Oneri per il personale i P.d.C.: 1.01.02.01 Miss.: 1 Pgm.:11	1.000,00	CP CS	1.000,00 2.035,53	1.000,00	1.000,00
1880 1 1880	Altri servizi generali Imposte e tasse - IRAP FONDO PRODUTT P.d.C.: 1.02.01.01 Miss.: 1 Pgm.:11	7.000,00	CP CS	5.000,00 9.140,37	5.500,00	6.000,00
1890 1 1890	Altri servizi generali Personale - Servizio mensa personale P.d.C.: 1.01.02.02 Miss.: 1 Pgm.:11	500,00	CP CS	500,00 500,00	500,00	500,00
2000 1 2000	Altri servizi generali Servizi - Gestione hardware P.d.C.: 1.03.02.19 Miss.: 1 Pgm.:11	14.000,00	CP CS	9.500,00 9.500,00	10.000,00	10.000,00
2001 1 2001	Altri servizi generali Servizi - Gestione software P.d.C.: 1.03.02.19 Miss.: 1 Pgm.:11	17.100,00	CP CS	14.537,00 19.787,80	12.500,00	12.500,00
2003 1 2003	NOLEGGIO PRODOTTI PER L'INFORMATICA P.d.C.: 1.03.02.05 Miss.: 1 Pgm.:11	8.000,00	CP CS	8.000,00 9.244,40	8.000,00	8.000,00
2100 1 2100	Altri servizi generali Fondo di riserva P.d.C.: 1.09.01.01 Miss.: 20 Pgm.:1	25.000,00	CP CS	25.500,00 25.500,00	26.000,00	26.000,00
2200 1 2200	Altri servizi generali FONDO CREDITI DI DUBBIA ESIGIBILITA' P.d.C.: 1.10.01.03 Miss.: 20 Pgm.:2	21.759,82	CP CS	51.000,00 51.000,00	44.000,00	45.000,00
2640 1 2640	Polizia municipale Personale - Retribuzioni stipendi e P.d.C.: 1.01.01.01 Miss.: 3 Pgm.:1	56.000,00	CP CS	42.900,00 53.001,76	60.500,00	61.000,00

Comune di Villanuova sul Clisi Provincia di Brescia

Via Chiesa 14 – 25089 Villanuova Sul Clisi (Brescia), codice fiscale
00847500170, partita IVA 00581990983. Telefono 0365 31 161 – 162,

www.comune.villanuova-sul-clisi.bs.it

Capit. Artic. N. Iden.	Descrizione	Prev. Def. 2017		Previsioni 2018	Previsioni 2019	Previsioni 2020
2641 1 2641	Polizia municipale Personale - Contributi stipendiali a P.d.C.: 1.01.02.01 Miss.: 3 Pgm.:1	14.180,01	CP CS	12.600,00 19.139,70	13.000,00	13.900,00
2660 1 2660	Polizia municipale VERSAMENTO IRAP PERSONALE DIPENDENTE P.d.C.: 1.02.01.01 Miss.: 3 Pgm.:1	5.700,00	CP CS	3.750,00 4.986,05	3.800,00	3.800,00
2691 1 2691	Polizia municipale Prestazioni di servizi - Assicurazio P.d.C.: 1.10.04.01 Miss.: 3 Pgm.:1	2.500,00	CP CS	1.000,00 1.000,00	1.000,00	1.000,00
3420 1 3420	Scuola materna Personale - Retribuzioni stipendi e P.d.C.: 1.01.01.01 Miss.: 4 Pgm.:1	0,00	CP CS	0,00 0,00	0,00	0,00
3421 1 3421	Scuola materna Personale - Contributi stipendiali a P.d.C.: 1.01.02.01 Miss.: 4 Pgm.:1	0,00	CP CS	0,00 0,00	0,00	0,00
3600 1 3600	Scuola materna Interessi passivi ed oneri finanziari P.d.C.: 1.07.05.04 Miss.: 50 Pgm.:1	60,00	CP CS	40,00 40,00	30,00	25,00
3860 1 3860	Istruzione elementare Interessi pass. ed oneri finanz. div P.d.C.: 1.07.05.04 Miss.: 50 Pgm.:1	0,00	CP CS	20.400,00 20.400,00	16.100,00	15.500,00
4120 1 4120	Istruzione media Interessi passivi ed oneri finanziari P.d.C.: 1.07.05.04 Miss.: 50 Pgm.:1	12.400,00	CP CS	12.100,00 12.100,00	11.800,00	11.500,00
4460 1 4460	Assistenza scolastica, trasporto, refezione ed a ltri servizi Personale - Retribuzioni stipendi e P.d.C.: 1.01.01.01 Miss.: 4 Pgm.:6	22.000,00	CP CS	0,00 0,00	0,00	0,00
4461 1 4461	Assistenza scolastica, trasporto, refezione ed a ltri servizi Personale - Contributi stipendiali a P.d.C.: 1.01.02.01 Miss.: 4 Pgm.:6	6.300,00	CP CS	0,00 0,00	0,00	0,00
4510 1 4510	Assistenza scolastica, trasporto, refezione ed a ltri servizi Prestazioni di servizi - Assicurazio P.d.C.: 1.10.04.01 Miss.: 4 Pgm.:6	4.000,00	CP CS	3.500,00 3.500,00	3.600,00	3.700,00
4720 1 4720	RETRIBUZIONI LORDE BIBLIOTECA COMUNALE P.d.C.: 1.01.01.01 Miss.: 5 Pgm.:2	21.400,00	CP CS	22.200,00 25.504,39	22.300,00	22.400,00
4721 1 4721	CONTRIBUTI STIPENDIALI BIBLIOTECA COM.LE P.d.C.: 1.01.02.01 Miss.: 5 Pgm.:2	6.400,00	CP CS	6.500,00 7.527,37	6.600,00	6.700,00

Comune di Villanuova sul Clisi
Provincia di Brescia

Via Chiesa 14 – 25089 Villanuova Sul Clisi (Brescia), codice fiscale
00847500170, partita IVA 00581990983. Telefono 0365 31 161 – 162,

www.comune.villanuova-sul-clisi.bs.it

Capit. Artic. N. Iden.	Descrizione	Prev. Def. 2017		Previsioni 2018	Previsioni 2019	Previsioni 2020
4760 1 4760	Biblioteche, musei e pinacoteche Acquisto giornali e riviste P.d.C.: 1.03.01.01 Miss.: 5 Pgm.:2	500,00	CP CS	500,00 500,00	500,00	500,00
4762 1 4762	Biblioteche, musei e pinacoteche Acquisto di beni - Acquisto libri L. P.d.C.: 1.03.01.01 Miss.: 5 Pgm.:2	5.000,00	CP CS	6.800,00 11.345,86	6.000,00	5.500,00
4764 1 4764	BIBLIOTECA COMUNALE ACQUISTO DI BENI P.d.C.: 1.03.01.02 Miss.: 5 Pgm.:2	500,00	CP CS	1.000,00 1.000,00	500,00	500,00
4770 1 4770	IRAP BIBLIOTECA E MANIFESTAZIONI CULTURALI P.d.C.: 1.02.01.01 Miss.: 5 Pgm.:2	1.900,00	CP CS	1.900,00 2.230,09	2.000,00	2.100,00
4776 1 4776	Boblioteca e attività culturali TRASFERIMENTI CMVS AFFIDAMENTO CENTR P.d.C.: 1.04.01.02 Miss.: 5 Pgm.:2	18.000,00	CP CS	18.000,00 19.590,02	18.000,00	18.000,00
4778 1 4778	BIBLIOTECA TRASFERIMENTO QUOTA COMUNALE SISTEMA P.d.C.: 1.04.01.02 Miss.: 5 Pgm.:2	12.000,00	CP CS	6.000,00 6.000,00	6.000,00	6.000,00
5030 1 5030	Teatri, attività culturali e servizi diversi ne l settore cuPrestazioni di servizi-Compensi pres P.d.C.: 1.03.02.02 Miss.: 5 Pgm.:2	20.000,00	CP CS	15.000,00 19.027,17	15.000,00	15.000,00
5030 2 5033	Teatri, attività culturali e servizi diversi ne l settore cuPrestazioni di servizi-Compensi pres P.d.C.: 1.03.02.99 Miss.: 5 Pgm.:2	0,00	CP CS	2.000,00 2.000,00	2.000,00	2.000,00
5031 1 5032	Teatri, attività culturali e servizi diversi ne l settore cuPrestazioni di servizi - Convegni co P.d.C.: 1.03.02.02 Miss.: 5 Pgm.:2	0,00	CP CS	2.000,00 2.000,00	2.000,00	2.000,00
5040 1 5040	Teatri, attività culturali e servizi diversi ne l settore cuUtilizzo di beni di terzi P.d.C.: 1.03.02.07 Miss.: 5 Pgm.:2	9.000,00	CP CS	9.000,00 9.000,00	9.000,00	9.000,00
5150 1 5150	Teatri, attività culturali e servizi diversi ne l settore cuTrasferimenti - Contributo Banda mus P.d.C.: 1.04.05.99 Miss.: 5 Pgm.:2	4.000,00	CP CS	8.000,00 8.000,00	8.000,00	8.000,00
5820 1 5820	Manifestazioni diverse nel settore sportivo e ri creativo CANONE LEASING RIQUALIFICAZIONE STA P.d.C.: 1.04.03.99 Miss.: 6 Pgm.:1	110.335,00	CP CS	1.500,00 1.500,00	1.500,00	1.500,00
5840 1 5840	LEASING RIQUALIFICAZIONE STADIO COMUNALE QUOTA INTERESSI P.d.C.: 1.07.06.05 Miss.: 6 Pgm.:1	19.400,00	CP CS	32.100,00 51.500,00	27.800,00	23.300,00

Comune di Villanuova sul Clisi Provincia di Brescia

Via Chiesa 14 – 25089 Villanuova Sul Clisi (Brescia), codice fiscale
00847500170, partita IVA 00581990983. Telefono 0365 31 161 – 162,

www.comune.villanuova-sul-clisi.bs.it

Capit. Artic. N. Iden.	Descrizione	Prev. Def. 2017		Previsioni 2018	Previsioni 2019	Previsioni 2020
6000 1 6000	TRASFERIMENTO GIOVANI - DOTE COMUNE P.d.C.: 1.04.02.03 Miss.: 6 Pgm.:2	0,00	CP CS	5.000,00 5.000,00	5.000,00	5.000,00
6591 1 6591	Viabilita', circolazione stradale e servizi connessi Prestazioni di servizi - Assicurazio P.d.C.: 1.10.04.01 Miss.: 10 Pgm.:5	3.000,00	CP CS	2.000,00 2.000,00	2.000,00	2.000,00
6720 1 6720	Viabilita', circolazione stradale e servizi connessi Interessi passivi ed oneri finanziari P.d.C.: 1.07.05.04 Miss.: 50 Pgm.:1	260,00	CP CS	250,00 250,00	250,00	240,00
8280 1 8280	Servizio idrico integrato Interessi pass. e oneri finanz. div. P.d.C.: 1.07.05.04 Miss.: 50 Pgm.:1	19.000,00	CP CS	21.500,00 21.500,00	18.200,00	17.800,00
9580 1 9580	Strutture residenziali e di ricovero per anziani Interessi pass. e oneri finanz. div. P.d.C.: 1.07.05.04 Miss.: 50 Pgm.:1	2.200,00	CP CS	4.000,00 4.521,88	3.700,00	3.500,00
9660 1 9660	Assistenza, beneficenza pubblica e servizi diversi alla per Personale - Retribuzioni stipendi e P.d.C.: 1.01.01.01 Miss.: 12 Pgm.:7	106.300,00	CP CS	94.800,00 114.196,46	95.000,00	95.000,00
9661 1 9661	Assistenza, beneficenza pubblica e servizi diversi alla per Personale - Contributi stipendiali a P.d.C.: 1.01.02.01 Miss.: 12 Pgm.:7	31.500,00	CP CS	28.000,00 31.869,44	28.500,00	29.000,00
9880 1 9880	Assistenza, beneficenza pubblica e servizi diversi alla per VERSAMENTO IRAP PERSONALE DIPENDENTE P.d.C.: 1.02.01.01 Miss.: 12 Pgm.:7	4.000,00	CP CS	7.700,00 7.700,00	8.000,00	8.000,00
14210 1 14210	Gestione economica, finanziaria, programmazione, provveditor Acquisizione di macchine ed attrezza P.d.C.: 2.02.01.03 Miss.: 1 Pgm.:3	5.000,00	CP CS	5.000,00 5.000,00	5.000,00	5.000,00
14940 1 14940	Gestione dei beni demaniali e patrimoniali Trasferimenti di capitale - Fondo ed P.d.C.: 2.03.05.01 Miss.: 1 Pgm.:5	5.200,00	CP CS	16.000,00 17.280,00	1.500,00	1.500,00
29600 1 29600	Spese per rimborso di prestiti Rimborso per anticipazioni di cassa P.d.C.: 5.01.01.01 Miss.: 60 Pgm.:1	1.549.000,00	CP CS	865.800,00 865.800,00	865.800,00	865.800,00
29690 1 29690	Spese per rimborso di prestiti Rimborso di quota capitale di mutui P.d.C.: 4.03.01.04 Miss.: 50 Pgm.:2	85.000,00	CP CS	118.300,00 161.929,54	126.600,00	134.900,00
29700 1 29700	LEASING RIQUALIFICAZIONE STADIO COMUNALE RIMBORSO QUOTA CAPITALE P.d.C.: 4.04.02.01 Miss.: 50 Pgm.:2	35.165,00	CP CS	66.800,00 101.965,00	71.100,00	75.600,00

Comune di Villanuova sul Clisi
Provincia di Brescia

Via Chiesa 14 – 25089 Villanuova Sul Clisi (Brescia), codice fiscale
00847500170, partita IVA 00581990983. Telefono 0365 31 161 – 162,

www.comune.villanuova-sul-clisi.bs.it

Capit. Artic. N.Iden.	Descrizione	Prev.Def. 2017		Previsioni 2018	Previsioni 2019	Previsioni 2020
29750 1 29750	Spese per servizi per conto di terzi Ritenute previdenziali ed assistenzi P.d.C.: 7.01.02.02 Miss.: 99 Pgm.:1	150.000,00	CP CS	150.000,00 150.000,00	150.000,00	150.000,00
29760 1 29760	Spese per servizi per conto di terzi Ritenute erariali - Versamento riten P.d.C.: 7.01.02.01 Miss.: 99 Pgm.:1	300.000,00	CP CS	300.000,00 300.000,00	300.000,00	300.000,00
29761 1 29761	Spese per servizi per conto di terzi Ritenute erariali - Versamento riten P.d.C.: 7.01.03.01 Miss.: 99 Pgm.:1	100.000,00	CP CS	100.000,00 100.000,00	100.000,00	100.000,00
29770 1 29770	Spese per servizi per conto di terzi Altre ritenute al personale per cont P.d.C.: 7.01.02.99 Miss.: 99 Pgm.:1	40.000,00	CP CS	40.000,00 40.000,00	40.000,00	40.000,00
29790 1 29790	Spese per servizi per conto di terzi Rimborso spese per servizi per conto P.d.C.: 7.02.99.99 Miss.: 99 Pgm.:1	200.000,00	CP CS	200.000,00 236.292,89	200.000,00	200.000,00
29800 1 29800	Spese per servizi per conto di terzi Rimborso di anticipazione di fondi p P.d.C.: 7.01.99.03 Miss.: 99 Pgm.:1	15.000,00	CP CS	15.000,00 15.000,00	15.000,00	15.000,00
29900 1 29900	PARTITE DI GIRO SERVIZI C/TERZI VERSAMENTO IVA SPLYT PAYMENT ISTITU P.d.C.: 7.01.99.99 Miss.: 99 Pgm.:1	1.000.000,00	CP CS	1.000.000,00 1.000.000,00	1.000.000,00	1.000.000,00
29900 2 29901	PARTITE DI GIRO SERVIZI C/TERZI VERSAMENTO IVA SPLYT PAYMENT COMMER P.d.C.: 7.01.99.99 Miss.: 99 Pgm.:1	100.000,00	CP CS	100.000,00 100.000,00	100.000,00	100.000,00
29900 3 29902	PARTITE DI GIRO SERVIZI C/TERZI VERSAMENTO IVA REVERSE CHARGE P.d.C.: 7.01.99.99 Miss.: 99 Pgm.:1	5.000,00	CP CS	5.000,00 5.000,00	5.000,00	5.000,00
	TOTALI GENERALI	4.981.401,95	CP CS	4.236.801,60 4.625.113,16 4.236.801,60 0,00	4.227.600,02 0,00 4.227.600,02 0,00	4.239.865,00 0,00 4.239.865,00 0,00

Comune di Villanuova sul Clisi
Provincia di Brescia

Via Chiesa 14 – 25089 Villanuova Sul Clisi (Brescia), codice fiscale
00847500170, partita IVA 00581990983. Telefono 0365 31 161 – 162,

www.comune.villanuova-sul-clisi.bs.it

Responsabile COTRUPI GIOVANNI ANTONIO

Cap. Art.	Descrizione	Prev.Def. 2017		Previsioni 2018	Previsioni 2019	Previsioni 2020
5 2	PARTITE DI GIRO SERVIZI C/TERZI - RIMBORSO SPESE ELEZION P.d.C.: 9.02.99.99	0,00	CP CS	0,00 0,00	0,00	0,00
140 1	TRASFERIMENTI CORRENTI DELLO STATO FINALIZZATI CONTRIBUTI STATALE SCUOLA MATERNA COM.LE P.d.C.: 2.01.01.01	0,00	CP CS	0,00 0,00	0,00	0,00
151 1	TRASFERIMENTI MINISTERO PUBBLICA ISTRUZIONE FINANZIAMENTO MISURA 0-6 ANNI AI COMUNI P.d.C.: 2.01.01.01	0,00	CP CS	20.468,00 20.468,00	20.500,00	20.500,00
180 2	TRASFERIMENTI DALLA PROVINCIA RIMBORSO VOUCHER LAVORO ACCESSORIO P.d.C.: 2.01.01.02	0,00	CP CS	0,00 0,00	0,00	0,00
185 1	TRASFERIMENTI CORRENTI DALLA PROVINCIA TRASFERIMENTO SERVIZIO AD PERSONAM P.d.C.: 2.01.01.02	18.000,00	CP CS	18.000,00 26.548,36	18.000,00	18.000,00
190 1	TRASFERIMENTI DALLA REGIONE E DALLA PROVINCIA CONTRIBUTO COLONIA ESTIVA P.d.C.: 2.01.01.02	2.700,00	CP CS	2.700,00 5.400,00	2.700,00	2.700,00
200 1	TRASFERIMENTI DALLA REGIONE E DALLA PROVINCIA TRASFERIMENTO REGIONE SPORTELLO AFFITTI P.d.C.: 2.01.01.02	20.000,00	CP CS	20.000,00 40.000,00	20.000,00	20.000,00
230 1	TRASFERIMENTI CORRENTI DALLA REGIONE E DALLA PROVINCIA CONTRIBUTI SERVIZI SOCIO ASSISTENZIALI P.d.C.: 2.01.01.02	46.000,00	CP CS	37.650,00 37.650,00	37.500,00	37.165,00
340 1	TRASFERIMENTI CORRENTI COMUNITA' MONTANA AGGREGAZIONE UFFICIO POLIZIA LOCALE P.d.C.: 2.01.01.02	30.000,00	CP CS	40.000,00 76.370,03	40.000,00	40.000,00
370 1	TRASFERIMENTI COMUNITA' MONTANA DI VALLE SABBIA - AGGREGAZIONE P.M. - SANZIONI VIOLAZIONE P.d.C.: 2.01.01.02	50.000,00	CP CS	50.000,00 77.519,92	50.000,00	50.000,00
440 3	CONTRIBUTI E TRASFERIMENTI CORRENTI DA ALTRI ENTI DEL SETTORE PUBBLICO - OSPITALITA' PROFU P.d.C.: 2.01.01.02	3.000,00	CP CS	0,00 6.450,00	0,00	0,00
441 1	CONTRIBUTI E TRASFERIMENTI CORRENTI DA ALTRI ENTI DEL SETTORE PUBBLICO - PIANO NIDI P.d.C.: 2.01.01.02	0,00	CP CS	0,00 0,00	0,00	0,00
441 2	CONTRIBUTI E TRASFERIMENTI CORRENTI DA ALTRI ENTI DEL SETTORE PUBBLICO - CENSIMENTO 2011 P.d.C.: 2.01.01.02	0,00	CP CS	0,00 0,00	0,00	0,00

Comune di Villanuova sul Clisi
Provincia di Brescia

Via Chiesa 14 – 25089 Villanuova Sul Clisi (Brescia), codice fiscale
00847500170, partita IVA 00581990983. Telefono 0365 31 161 – 162,

www.comune.villanuova-sul-clisi.bs.it

Cap. Art.	Descrizione	Prev.Def. 2017		Previsioni 2018	Previsioni 2019	Previsioni 2020
442 1	TRASFERIMENTO CONVENZIONE SPRAR (SISTEMA PROTEZIONE RICHIEDENTI ASILO E P.d.C.: 2.01.04.01	0,00	CP CS	200.000,00 200.000,00	200.000,00	200.000,00
450 1	SEGRETERIA GENERALE PERSONALE E ORGANIZZAZIONE DIRITTI DI SEGRETERIA P.d.C.: 3.01.02.01	4.000,00	CP CS	4.500,00 5.500,00	5.000,00	5.000,00
470 1	ANAGRAFE STATO CIVILE DIRITTI CARTE DI IDENTITA' P.d.C.: 3.01.02.01	5.000,00	CP CS	5.200,00 6.700,00	5.300,00	5.400,00
500 1	POLIZIA MUNICIPALE SANZIONI AMMINISTRATIVE P.d.C.: 3.02.02.01	0,00	CP CS	0,00 0,00	0,00	0,00
550 1	ASSISTENZA SCOLASTICA, TRASPORTO, REFEZIONE E ALTR I SERVIZI PROVENTI SCUOLA MATERNA COMUNALE P.d.C.: 3.01.02.01	0,00	CP CS	0,00 0,00	0,00	0,00
550 2	ASSISTENZA SCOLASTICA, TRASPORTO, REFEZIONE E ALTR I SERVIZI PROVENTI SCUOLA MATERNA STATALE P.d.C.: 3.01.02.01	10.000,00	CP CS	0,00 0,00	0,00	0,00
550 3	ASSISTENZA SCOLASTICA, TRASPORTO, REFEZIONE E ALTR I SERVIZI PROVENTI SERVIZIO SCUOLABUS P.d.C.: 3.01.02.01	20.000,00	CP CS	21.000,00 21.000,00	22.000,00	23.000,00
551 1	SCUOLA MATERNA COMUNALE RIMBORSO UTENZE P.d.C.: 3.05.99.99	14.700,00	CP CS	14.000,00 28.700,00	14.500,00	15.000,00
571 1	PROVENTI SANZIONI VIOLAZIONE CODICE STRADA RECUPERO EVASIONE P.d.C.: 3.02.02.01	0,00	CP CS	0,00 21.214,34	0,00	0,00
610 1	SERVIZI TURISTICI PROVENTI COLONIA ESTIVA P.d.C.: 3.01.02.01	13.000,00	CP CS	13.500,00 13.500,00	14.000,00	14.500,00
700 1	ASILI NIDO - SERVIZI PER L'INFANZIA E PER I MINORI PROVENTI ASILO NIDO P.d.C.: 3.01.02.01	0,00	CP CS	0,00 0,00	0,00	0,00
700 2	ASILI NIDO - SERVIZI PER L'INFANZIA E PER I MINORI PROVENTI ASILO NIDO RECUPERO EVASIONE P.d.C.: 3.01.02.01	4.300,00	CP CS	0,00 1.525,72	0,00	0,00
720 1	STRUTTURE RESIDENZIALI E DI RICOVERO PER ANZIANI RIMBORSO SPESE DI RICOVERO P.d.C.: 3.01.02.01	62.000,00	CP CS	48.000,00 62.707,90	48.500,00	49.000,00

Comune di Villanuova sul Clisi
Provincia di Brescia

Via Chiesa 14 – 25089 Villanuova Sul Clisi (Brescia), codice fiscale
00847500170, partita IVA 00581990983. Telefono 0365 31 161 – 162,

www.comune.villanuova-sul-clisi.bs.it

Cap. Art.	Descrizione	Prev.Def. 2017		Previsioni 2018	Previsioni 2019	Previsioni 2020
730 2	ASSISTENZA BENEFICENZA PUBBL. E SERVIZI DIVERSI AL LA PERSONARIMBORSO SPESE SERVIZI SOCIO - ASSISTENZ P.d.C.: 3.01.02.01	5.000,00	CP CS	5.500,00 5.500,00	6.000,00	6.500,00
730 3	ASSISTENZA BENEFICENZA PUBBL. E SERVIZI DIVERSI AL LA PERSONAPROVENTI SERVIZIO MENSA P.d.C.: 3.01.02.01	200.000,00	CP CS	195.000,00 233.530,43	200.000,00	200.000,00
730 4	ASSISTENZA BENEFICENZA PUBBL. E SERVIZI DIVERSI AL LA PERSONAPROGETTO DOPO SCUOLA P.d.C.: 3.01.02.01	13.500,00	CP CS	14.000,00 17.554,00	14.500,00	15.000,00
740 1	SERVIZIO NECROSCOPICO E CIMITERIALE PROVENTI CIMITERIALI PER SEPOLTURE P.d.C.: 3.01.02.01	30.000,00	CP CS	30.000,00 47.780,88	31.000,00	32.000,00
740 2	SERVIZIO NECROSCOPICO E CIMITERIALE PROVENTI ILLUMINAZIONE VOTIVA P.d.C.: 3.01.02.01	2.000,00	CP CS	2.100,00 2.100,00	2.100,00	2.100,00
880 3	GESTIONE BENI DELL'ENTE DIVERSI CONCESSIONI CIMITERIALI P.d.C.: 3.01.03.01	25.000,00	CP CS	25.000,00 26.657,11	26.000,00	27.000,00
882 1	GESTIONE BENI DELL'ENTE CANONE CONCESSIONE IMMOBILE CENTRO DIURN P.d.C.: 3.04.99.99	18.000,00	CP CS	18.000,00 45.000,00	18.000,00	18.000,00
942 1	ENTRATE PER ELEZIONI E REFERENDUM RIMBORSO SPESE ELETTORALI DA STATO E ALT P.d.C.: 3.05.02.03	60.000,00	CP CS	60.000,00 90.000,00	60.000,00	60.000,00
	TOTALI	656.200,00	CP CS	844.618,00 1.119.376,69	855.600,00	860.865,00
	TOTALI GENERALI	0,00 0,00 656.200,00		844.618,00	855.600,00	860.865,00

Comune di Villanuova sul Clisi Provincia di Brescia

Via Chiesa 14 – 25089 Villanuova Sul Clisi (Brescia), codice fiscale
00847500170, partita IVA 00581990983. Telefono 0365 31 161 – 162,

www.comune.villanuova-sul-clisi.bs.it

Capit. Artic. N.Iden.	Descrizione	Prev.Def. 2017		Previsioni 2018	Previsioni 2019	Previsioni 2020
320 1 320	Segreteria generale, personale e organizzazione Acquisto di beni di consumo e/o di m P.d.C.: 1.03.01.02 Miss.: 1 Pgm.:2	500,00	CP CS	400,00 400,00	300,00	200,00
321 1 321	Segreteria generale, personale e organizzazione Acquisti di beni - Feste nazionona P.d.C.: 1.03.01.02 Miss.: 1 Pgm.:2	1.000,00	CP CS	1.100,00 1.200,00	1.200,00	1.300,00
331 1 331	Segreteria generale, personale e organizzazione Prestazioni di servizi - Servizi var P.d.C.: 1.03.02.99 Miss.: 1 Pgm.:2	15.500,00	CP CS	15.000,00 21.942,76	18.299,98	17.000,00
333 1 333	Segreteria generale, personale e organizzazione Prestazioni di servizi - Gare di app P.d.C.: 1.03.02.15 Miss.: 1 Pgm.:2	600,00	CP CS	800,00 800,00	800,00	800,00
334 1 334	Segreteria generale, personale e organizzazione Prestazioni di servizi - Liti arbit P.d.C.: 1.03.02.99 Miss.: 1 Pgm.:2	2.000,00	CP CS	2.000,00 17.768,24	1.500,00	1.000,00
335 1 335	Segreteria generale, personale e organizzazione Prestazioni di servizi - Feste nazio P.d.C.: 1.03.02.02 Miss.: 1 Pgm.:2	1.000,00	CP CS	1.200,00 1.456,50	1.300,00	1.400,00
339 1 339	FESTE NAZIONALI E SOLENNITA' CIVILI UTENZE E CANONI P.d.C.: 1.03.02.05 Miss.: 1 Pgm.:2	200,00	CP CS	200,00 200,00	200,00	200,00
430 1 430	Segreteria generale, personale e organizzazione Trasferimenti - Contributi associati P.d.C.: 1.04.01.02 Miss.: 1 Pgm.:2	20.000,00	CP CS	36.000,00 36.669,65	22.000,00	19.000,00
1374 1 1374	Ufficio tecnico Trasferimenti SPORTELLO UNICO ATTIV P.d.C.: 1.04.01.02 Miss.: 1 Pgm.:6	9.000,00	CP CS	9.000,00 9.000,00	9.000,00	9.000,00
1620 1 1620	Anagrafe, stato civile, elettorale, leva e servi zio statistiAcquisto di beni di consumo e/o di m P.d.C.: 1.03.01.01 Miss.: 1 Pgm.:7	500,00	CP CS	500,00 500,00	500,00	500,00
1622 1 1622	UFFICIO ANAGRAFE ACQUISTO DI BENI P.d.C.: 1.03.01.02 Miss.: 1 Pgm.:7	500,00	CP CS	500,00 810,00	500,00	500,00
1630 1 1630	Anagrafe, stato civile, elettorale, leva e servi zio statistiPrestazioni di servizi P.d.C.: 1.03.02.99 Miss.: 1 Pgm.:7	500,00	CP CS	500,00 500,00	500,00	500,00
1800 1 1800	SPESE ELEZIONI E REFERENDUM SPESE ELETTORALI A RIMBORSO STATO E P.d.C.: 1.03.02.16 Miss.: 1 Pgm.:7	60.000,00	CP CS	60.000,00 87.101,97	60.000,00	60.000,00

Comune di Villanuova sul Clisi
Provincia di Brescia

Via Chiesa 14 – 25089 Villanuova Sul Clisi (Brescia), codice fiscale
00847500170, partita IVA 00581990983. Telefono 0365 31 161 – 162,

www.comune.villanuova-sul-clisi.bs.it

Capit. Artic. N. Iden.	Descrizione	Prev. Def. 2017		Previsioni 2018	Previsioni 2019	Previsioni 2020
1810 1 1810	Anagrafe, stato civile, elettorale, leva e servizio statistico Oneri straord. gest. corr. - Spese e P.d.C.: 1.10.99.99 Miss.: 1 Pgm.:7	500,00	CP CS	700,00 1.134,21	1.000,00	500,00
1821 1 1821	Altri servizi generali Acquisto di beni - Cancelleria stamp P.d.C.: 1.03.01.02 Miss.: 1 Pgm.:11	7.000,00	CP CS	7.000,00 9.860,54	7.000,00	7.000,00
2008 1 2008	TRASFERIMENTI PER SOSTEGNO LOTTA AL GIOCO D'AZZARD P.d.C.: 1.04.03.99 Miss.: 12 Pgm.:4	2.000,00	CP CS	2.000,00 2.000,00	2.000,00	2.000,00
2681 1 2681	Polizia municipale Acquisto di beni di consumo e/o di m P.d.C.: 1.03.01.02 Miss.: 3 Pgm.:1	500,00	CP CS	500,00 1.000,00	500,00	500,00
2682 1 2682	Polizia municipale Acquisto beni consumo e/o materie pr P.d.C.: 1.03.01.02 Miss.: 3 Pgm.:1	600,00	CP CS	600,00 600,00	600,00	600,00
2692 1 2692	Polizia municipale Prestazioni di servizi - Servizi var P.d.C.: 1.03.02.15 Miss.: 3 Pgm.:1	4.000,00	CP CS	4.500,00 8.032,65	5.000,00	5.500,00
2694 1 2694	Polizia municipale Prestazioni di servizi - Servizio di P.d.C.: 1.03.02.15 Miss.: 3 Pgm.:1	5.200,00	CP CS	5.000,00 5.286,05	4.500,00	4.500,00
2699 1 2699	TRASFERIMENTI UFFICIO POLIZIA LOCALE PERSONALE COMANDATO P.d.C.: 1.04.01.02 Miss.: 3 Pgm.:1	0,00	CP CS	0,00 4.707,26	0,00	0,00
2700 1 2700	TRASFERIMENTI CMVS. AGGREGAZIONE UFFICIO POLIZIA LOCALE P.d.C.: 1.04.01.02 Miss.: 3 Pgm.:1	50.000,00	CP CS	85.000,00 86.308,73	85.500,00	86.000,00
3471 1 3472	Scuola materna Prestazioni di servizi - Scuola mate P.d.C.: 1.03.02.15 Miss.: 4 Pgm.:1	0,00	CP CS	500,00 500,00	0,00	0,00
3471 3 3471	Scuola materna Prestazioni di servizi - Scuola mate P.d.C.: 1.03.02.15 Miss.: 4 Pgm.:1	500,00	CP CS	0,00 0,13	0,00	0,00
3479 1 3479	Scuola materna Prestazioni di servizi - Corsi scuol P.d.C.: 1.03.02.04 Miss.: 4 Pgm.:1	0,00	CP CS	0,00 0,00	0,00	0,00
3492 1 3492	PRESTAZIONE DI SERVIZI DA 0 A 6 ANNI P.d.C.: 1.03.02.99 Miss.: 4 Pgm.:1	0,00	CP CS	20.467,00 20.467,00	20.500,00	20.500,00

Comune di Villanuova sul Clisi Provincia di Brescia

Via Chiesa 14 – 25089 Villanuova Sul Clisi (Brescia), codice fiscale
00847500170, partita IVA 00581990983. Telefono 0365 31 161 – 162,

www.comune.villanuova-sul-clisi.bs.it

Capit. Artic. N. Iden.	Descrizione	Prev. Def. 2017		Previsioni 2018	Previsioni 2019	Previsioni 2020
3550 1 3550	TRASFERIMENTI A IMPRESE TRASFERIMENTO DIFFERENZA RETTA EX SC P.d.C.: 1.04.03.99 Miss.: 4 Pgm.:1	75.412,48	CP CS	65.200,00 65.200,00	65.200,00	65.200,00
3721 1 3721	Istruzione elementare Acquisto di beni - Fornitura gratuit P.d.C.: 1.03.01.02 Miss.: 4 Pgm.:2	11.000,00	CP CS	12.000,00 12.000,00	11.000,00	11.000,00
3740 1 3740	ISTITUTO COMPRENSIVO STATALE TRASFERIMENTI PIANO DIRITTO ALLO STU P.d.C.: 1.04.01.02 Miss.: 4 Pgm.:2	20.000,00	CP CS	20.000,00 20.000,00	20.000,00	20.000,00
3741 1 3741	TRASFERIMENTI A COMUNITA' MONTANA DI VALLE SABBI A CENTRO AGGREGAZIONE GIOVANILE P.d.C.: 1.04.01.02 Miss.: 4 Pgm.:2	16.000,00	CP CS	20.000,00 24.037,55	15.000,00	15.000,00
4300 1 4300	Istruzione secondaria superiore BORSE DI STUDIO P.d.C.: 1.04.02.05 Miss.: 4 Pgm.:2	6.400,00	CP CS	6.400,00 6.400,00	6.400,00	6.400,00
6060 1 6060	Servizi turistici Acquisto di beni di consumo e/o di m P.d.C.: 1.03.01.02 Miss.: 7 Pgm.:1	500,00	CP CS	500,00 929,57	600,00	700,00
6070 1 6070	Servizi turistici Prestazioni di servizi P.d.C.: 1.03.02.15 Miss.: 7 Pgm.:1	2.000,00	CP CS	2.000,00 2.651,25	2.100,00	2.200,00
6075 1 6075	Servizi turistici - Gestione CRED Trasferimenti Valle Sabbia Solidale P.d.C.: 1.04.01.02 Miss.: 7 Pgm.:1	13.000,00	CP CS	13.000,00 13.284,50	13.000,00	13.000,00
7630 1 7630	Urbanistica e gestione del territorio Prestaz. servizi - Proced.stime-docu P.d.C.: 1.03.02.99 Miss.: 8 Pgm.:1	2.500,00	CP CS	300,00 300,00	300,00	300,00
8920 1 8920	Asili nido, servizi per l'infanzia e per i minor i Acquisto di beni di consumo e/o di m P.d.C.: 1.03.01.02 Miss.: 12 Pgm.:1	200,00	CP CS	200,00 200,01	200,00	200,00
8940 1 8940	Asili nido, servizi per l'infanzia e per i minor i TRASFERIMENTI COMUNITA' MONTANA - VA P.d.C.: 1.04.01.02 Miss.: 12 Pgm.:1	27.500,00	CP CS	29.500,00 32.161,84	30.000,00	30.500,00
9213 1 9213	TRASFERIMENTI CONVENZIONE GVAV (GRUPPO VOLONTARI ASSISTENZA VILLAN P.d.C.: 1.04.04.01 Miss.: 12 Pgm.:2	0,00	CP CS	1.500,00 2.000,00	1.500,00	1.500,00
9216 1 9216	Servizi di prevenzione e riabilitazione Trasferimenti -FONDO ANTICRISI DI SO P.d.C.: 1.04.02.05 Miss.: 12 Pgm.:4	6.000,00	CP CS	7.500,00 9.373,00	10.000,00	10.000,00

Comune di Villanuova sul Clisi Provincia di Brescia

Via Chiesa 14 – 25089 Villanuova Sul Clisi (Brescia), codice fiscale
00847500170, partita IVA 00581990983. Telefono 0365 31 161 – 162,

www.comune.villanuova-sul-clisi.bs.it

Capit. Artic. N. Iden.	Descrizione	Prev. Def. 2017		Previsioni 2018	Previsioni 2019	Previsioni 2020
9216 2 9217	Servizi di prevenzione e riabilitazione Trasferimenti -INTERVENTI SOSTEGNO P.d.C.: 1.04.02.05 Miss.: 12 Pgm.:4	2.500,00	CP CS	2.500,00 2.500,00	2.000,00	2.000,00
9500 1 9500	Strutture residenziali e di ricovero per anziani Prestazioni di servizi - Rette di ri P.d.C.: 1.03.02.18 Miss.: 12 Pgm.:3	164.000,00	CP CS	160.000,00 226.143,23	151.000,00	146.000,00
9510 1 9510	Assistenza beneficienza e servizi diversi alle p ersone SERVIZIO PORTATORI DI HANDICAP CSE A P.d.C.: 1.03.02.15 Miss.: 12 Pgm.:2	30.000,00	CP CS	25.000,00 32.445,09	23.000,00	23.000,00
9701 1 9701	Assistenza, beneficienza pubblica e servizi dive rsi alla perAcquisto beni cons. e mat. prime-Ini P.d.C.: 1.03.01.02 Miss.: 12 Pgm.:7	500,00	CP CS	500,00 580,00	500,00	500,00
9706 1 9706	Assistenza, beneficienza pubblica e servizi dive rsi alla perAcquisto beni consumo e mat. prime - P.d.C.: 1.03.01.02 Miss.: 12 Pgm.:7	500,00	CP CS	500,00 1.000,00	500,00	500,00
9712 1 9712	Assistenza, beneficienza pubblica e servizi dive rsi alla perPrestazioni di servizi - Iniziative P.d.C.: 1.03.02.15 Miss.: 12 Pgm.:7	1.000,00	CP CS	2.500,00 3.567,15	2.500,00	2.500,00
9722 1 9722	Assistenza, beneficienza pubblica e servizi dive rsi alla perVOUCHER LAVORO ACCESSORIO P.d.C.: 1.03.02.15 Miss.: 12 Pgm.:7	5.000,00	CP CS	0,00 3.954,31	0,00	0,00
9723 1 9723	Assistenza, beneficienza pubblica e servizi dive rsi alla perRimborso spese lavoratori socialment P.d.C.: 1.03.02.99 Miss.: 12 Pgm.:5	500,00	CP CS	0,00 0,00	0,00	0,00
9725 1 9725	Assistenza beneficienza e servizi diversi alla pe rsona ASSISTENZA AD PERSONAM P.d.C.: 1.03.02.15 Miss.: 12 Pgm.:7	86.000,00	CP CS	92.000,00 117.224,76	79.000,00	79.000,00
9726 1 9726	TRASFERIMENTI CONVENZIONE SPRAR (SISTEMA PROTEZIONE RICHIEDENTI ASI P.d.C.: 1.04.04.01 Miss.: 12 Pgm.:4	0,00	CP CS	200.000,00 200.000,00	200.000,00	200.000,00
9740 1 9740	Assistenza, beneficienza pubblica e servizi dive rsi alla perTRASFERIMENTO SPORTELLO AFFITTI P.d.C.: 1.04.02.05 Miss.: 12 Pgm.:7	20.000,00	CP CS	20.000,00 20.000,00	20.000,00	20.000,00
9741 1 9741	Assistenza, beneficienza pubblica e servizi dive rsi alla perTRASFERIMENTI SPORTELLO AFFITTI QUOT P.d.C.: 1.04.02.05 Miss.: 12 Pgm.:7	0,00	CP CS	3.000,00 3.000,00	3.000,00	3.000,00
9742 1 9742	Assistenza, beneficienza pubblica e servizi dive rsi alla perTrasferimenti - Servizio Mensa P.d.C.: 1.04.01.02 Miss.: 12 Pgm.:7	220.000,00	CP CS	220.000,00 289.483,29	225.000,00	230.000,00

Comune di Villanuova sul Clisi
Provincia di Brescia

Via Chiesa 14 – 25089 Villanuova Sul Clisi (Brescia), codice fiscale
00847500170, partita IVA 00581990983. Telefono 0365 31 161 – 162,

www.comune.villanuova-sul-clisi.bs.it

Capit. Artic. N. Iden.	Descrizione	Prev. Def. 2017		Previsioni 2018	Previsioni 2019	Previsioni 2020
9743 1 9743	Assistenza beneficienza e servizi diversi alla persona CAFFE' ALZHEIMER P.d.C.: 1.04.01.02 Miss.: 12 Pgm.:3	0,00	CP CS	3.000,00 3.000,00	0,00	0,00
9750 1 9750	Assistenza, beneficienza pubblica e servizi diversi alla perAnziani-Trasferimenti Comunità Mont P.d.C.: 1.04.01.02 Miss.: 12 Pgm.:7	19.000,00	CP CS	27.000,00 30.155,51	20.000,00	20.000,00
9780 1 9780	Assistenza, beneficienza pubblica e servizi diversi alla perTrasferimenti-Comunità montana contr P.d.C.: 1.04.01.02 Miss.: 12 Pgm.:7	27.500,00	CP CS	32.000,00 32.103,62	32.500,00	33.000,00
9781 1 9781	Assistenza, beneficienza pubblica e servizi diversi alla perTrasferimenti servizi sociali enti p P.d.C.: 1.04.05.99 Miss.: 12 Pgm.:7	33.000,00	CP CS	34.000,00 46.471,27	34.500,00	35.000,00
9782 1 9782	ASSISTENZA BENEFICENZA E SERVIZI DIVERSI ALLA PERSONA INCARICO ASSISTENTE SOCIALE P.d.C.: 1.03.02.11 Miss.: 12 Pgm.:4	19.000,00	CP CS	19.000,00 25.562,83	19.000,00	19.000,00
9783 1 9783	TRASFERIMENTI COMUNITA' MONTANA VALLE SABBIA GESTIONE UFFICIO SERVIZI SOCIALI P.d.C.: 1.04.01.01 Miss.: 12 Pgm.:7	0,00	CP CS	18.000,00 18.000,00	0,00	0,00
9784 1 9784	TRASFERIMENTO CONVENZIONE SPRAR (SISTEMA PROTEZIONE RICHIEDENTI ASIL P.d.C.: 1.04.04.01 Miss.: 12 Pgm.:4	0,00	CP CS	5.000,00 5.000,00	5.000,00	5.000,00
29791 1 29791	Spese per servizi per conto di terzi Servizi per conto di terzi - Spese e P.d.C.: 7.02.99.99 Miss.: 99 Pgm.:1	0,00	CP CS	0,00 1.409,92	0,00	0,00
	TOTALI GENERALI	990.612,48	CP CS	1.295.567,00 1.568.384,39 1.295.567,00 0,00	1.235.499,98 0,00 1.235.499,98 0,00	1.233.000,00 0,00 1.233.000,00 0,00

Comune di Villanuova sul Clisi
Provincia di Brescia

Via Chiesa 14 – 25089 Villanuova Sul Clisi (Brescia), codice fiscale
00847500170, partita IVA 00581990983. Telefono 0365 31 161 – 162,

www.comune.villanuova-sul-clisi.bs.it

Responsabile FONTANA DONATO

Cap. Art.	Descrizione	Prev.Def. 2017		Previsioni 2018	Previsioni 2019	Previsioni 2020
4 1	PARTITE DI GIRO DEPOSITI CAUZIONALI P.d.C.: 9.02.04.01	10.400,00	CP CS	10.400,00 10.400,00	10.400,00	10.400,00
7 1	PARTITE DI GIRO DEPOSITI PER SPESE CONTRATTUALI P.d.C.: 9.02.04.02	11.000,00	CP CS	11.000,00 11.000,00	11.000,00	11.000,00
141 1	TRASFERIMENTO DAL MIUR INDAGINI DIAGNOSTICHE SOLAI EDIFICI SCOL P.d.C.: 1.03.01.01	9.500,00	CP CS	0,00 0,00	0,00	0,00
440 2	CONTR.E TRASFERIM. CORRENTI DA ALTRI ENTI DEL SETT ORE PUBBL.COMUNITA' MONTANA - TRASFERIMENTO UFFICI P.d.C.: 2.01.01.02	156.400,00	CP CS	158.100,00 314.500,00	159.000,00	159.000,00
460 1	UFFICIO TECNICO DIRITTI UFFICIO TECNICO P.d.C.: 3.01.02.01	16.409,82	CP CS	17.400,00 19.274,11	17.500,00	17.600,00
462 1	DIRITTI UFFICIO TECNICO PER ESAME PRATICHE SISMICH E CMVS P.d.C.: 3.05.99.99	0,00	CP CS	8.000,00 8.000,00	8.000,00	8.000,00
680 2	SERVIZIO IDRICO INTEGRATO RIMBORSO CANONE REGIONALE UTENZE ACQUA P P.d.C.: 3.01.02.01	3.000,00	CP CS	3.000,00 6.000,00	3.000,00	3.000,00
680 3	SERVIZIO IDRICO INTEGRATO - RETICOLO IDRICO MINORE P.d.C.: 3.01.02.01	6.000,00	CP CS	0,00 0,00	0,00	0,00
680 4	SERVIZIO IDRICO INTEGRATO RIMBORSO ACQUA POTABILE P.d.C.: 3.01.02.01	22.000,00	CP CS	25.000,00 40.480,44	25.500,00	26.000,00
860 2	GESTIONE DEI FABBRICATI FITTI ALLOGGI A CANONE SOCIALE P.d.C.: 3.01.03.02	3.500,00	CP CS	3.500,00 4.232,00	4.000,00	4.500,00
880 1	GESTIONE BENI DIVERSI SOVRACCANONE DERIVAZIONE ACQUA P.d.C.: 3.01.03.01	10.500,00	CP CS	10.500,00 10.500,00	10.500,00	10.500,00
880 2	GESTIONE DELL'ENTE - BENI DIVERSI COSAP - CANONE OCCUPAZIONE SPAZI E AREE P.d.C.: 3.01.03.01	25.836,09	CP CS	20.000,00 29.182,63	21.000,00	22.000,00
880 5	GESTIONE BENI DELL'ENTE DIVERSI CANONE CONCESSIONE IMPIANTI GAS P.d.C.: 3.01.03.01	80.000,00	CP CS	77.000,00 157.153,48	78.000,00	79.000,00

Comune di Villanuova sul Clisi
Provincia di Brescia

Via Chiesa 14 – 25089 Villanuova Sul Clisi (Brescia), codice fiscale
00847500170, partita IVA 00581990983. Telefono 0365 31 161 – 162,

www.comune.villanuova-sul-clisi.bs.it

Cap. Art.	Descrizione	Prev.Def. 2017		Previsioni 2018	Previsioni 2019	Previsioni 2020
880 6	CANONE CONVENZIONE STADIO COMUNALE P.d.C.: 3.01.03.01	15.000,00	CP CS	15.000,00 56.250,00	15.000,00	15.000,00
883 1	CANONE INSTALLAZIONE IMPIANTO FOTOVOLTAICO P.d.C.: 3.04.99.99	1.800,00	CP CS	1.800,00 3.600,00	1.800,00	1.800,00
884 1	CANONE UTILIZZO IMMOBILE SOCIAL WORK P.d.C.: 3.04.99.99	2.000,00	CP CS	0,00 2.000,00	0,00	0,00
940 2	PROVENTI DIVERSI - PIANIFICAZIONE URBANISTICA PIANI ATTUATIVI E VARIANTI-CONSULENZE UR P.d.C.: 3.05.99.99	100.000,00	CP CS	100.000,00 100.000,00	100.000,00	100.000,00
940 4	PROVENTI DIVERSI RIMBORSO SPESE RISCALDAMENTO - ENERGIA P.d.C.: 3.05.99.99	0,00	CP CS	4.000,00 4.000,00	4.500,00	5.000,00
940 7	PROVENTI DIVERSI CHIAVETTE PER APERTURA CALOTTE SERVIZIO P.d.C.: 3.05.99.99	500,00	CP CS	500,00 500,00	500,00	500,00
960 1	ALIENAZIONE BENI IMMOBILI E DIRITTI REALI SU BENI IMMOBILI ALIENAZIONE FABBRICATI P.d.C.: 4.04.01.08	40.000,00	CP CS	0,00 0,00	0,00	0,00
990 5	TRASFERIMENTI DI CAPITALI DALLO STATO CONTRIBUTO RIQUALIFICAZIONE VIABILITA' E P.d.C.: 4.03.10.01	0,00	CP CS	0,00 0,00	0,00	400.000,00
990 6	TRASFERIMENTI DI CAPITALI DALLO STATO CONTRIBUTO RISTRUTTURAZ. E AMPLIAMENTO S P.d.C.: 4.03.10.01	0,00	CP CS	0,00 0,00	0,00	300.000,00
1020 4	TRASFERIMENTI DI CAPITALE STRAORDINARI DALLA REGIO NE CONTRIBUTO IN 35 ANNUALITA' COSTRUZIONE P.d.C.: 4.03.10.02	0,00	CP CS	0,00 0,00	0,00	0,00
1020 5	TRASFERIMENTI DI CAPITALE STRAORDINARI DALLA REGIO NE INTERVENTI SOMMA URGENZA PROTEZIONE CIVI P.d.C.: 4.03.10.02	40.000,00	CP CS	15.000,00 15.000,00	40.000,00	40.000,00
1020 6	TRASFERIMENTI DI CAPITALE STRAORDINARI DALLA REGIO NE TRASFERIMENTO ACQUISTO AUTOMEZZI STRUME P.d.C.: 4.03.10.02	0,00	CP CS	16.000,00 53.000,00	0,00	0,00
1020 8	TRASFERIMENTI DI CAPITALE STRAORDINARI DALLA REGIO NE RIQUALIFICAZIONE CENTRO CULTURALE P.d.C.: 4.03.10.02	0,00	CP CS	244.400,00 244.400,00	0,00	0,00

Comune di Villanuova sul Clisi
Provincia di Brescia

Via Chiesa 14 – 25089 Villanuova Sul Clisi (Brescia), codice fiscale
00847500170, partita IVA 00581990983. Telefono 0365 31 161 – 162,

www.comune.villanuova-sul-clisi.bs.it

Cap. Art.	Descrizione	Prev.Def. 2017		Previsioni 2018	Previsioni 2019	Previsioni 2020
1030 1	Trasferimenti di capitale altri enti del settore pubblico CONTRIBUTO PROVINCIA - REALIZZAZIONE ROT P.d.C.: 4.02.01.02	0,00	CP CS	0,00 0,00	0,00	0,00
1030 2	Trasferimenti di capitale altri enti del settore pubblico CONTRIBUTI C/CAPITALE ALTRI ENTI SETTORE P.d.C.: 4.02.01.04	0,00	CP CS	0,00 55.000,00	0,00	0,00
1031 1	Trasferimenti di capitale altri enti del settore pubblico CONTRIBUTO PROVINCIA - RIQUALIFICAZIONE P.d.C.: 4.02.01.02	0,00	CP CS	0,00 0,00	0,00	0,00
1031 2	TRASFERIMENTI DI CAPITALE DALLA PROVINCIA CONTRIBUTO RIQUALIFICAZIONE DELLA VIABIL P.d.C.: 4.02.01.02	88.000,00	CP CS	88.000,00 88.000,00	0,00	0,00
1033 1	TRASFERIMENTI COMUNITA' MONTANA CONTRIBUTO CMVS VIABILITA' AGRO SILVO PA P.d.C.: 4.02.01.02	40.000,00	CP CS	40.000,00 40.000,00	40.000,00	40.000,00
1050 2	PROVENTI DELLE CONCESSIONI EDILIZIE E SANZIONI URBANISTICHE PROVENTI ONERI DI URBANIZZAZIONE SECONDA P.d.C.: 4.03.12.99	0,00	CP CS	0,00 0,00	0,00	0,00
1052 1	TRASFERIMENTI DI CAPITALE DA ALTRI SOGGETTI URBANISTICA NEGOZIATA - STANDARD QUALITA P.d.C.: 4.05.01.01	209.000,00	CP CS	399.000,00 399.000,00	100.000,00	100.000,00
1052 2	PROVENTI DELLE CONCESSIONI EDILIZIE E SANZIONI URBANISTICHE ONERI DI URBANIZZAZIONE PRIMARIA P.d.C.: 4.05.01.01	247.700,00	CP CS	453.800,00 453.800,00	66.700,00	66.700,00
1052 3	PROVENTI DELLE CONCESSIONI EDILIZIE E SANZIONI URBANISTICHE ONERI DI URBANIZZAZIONE SECONDARIA P.d.C.: 4.05.01.01	74.000,00	CP CS	114.600,00 114.600,00	16.600,00	16.600,00
1052 4	PROVENTI DELLE CONCESSIONI EDILIZIE E SANZIONI URBANISTICHE RECUPERO EVASIONE P.d.C.: 4.05.01.01	0,00	CP CS	0,00 0,00	0,00	0,00
1053 3	TRASFERIMENTI IN C/CAPITALE DA IMPRESE CONTRIBUTO GSE - CONTO TERMICO P.d.C.: 4.03.12.99	40.000,00	CP CS	0,00 0,00	0,00	0,00
	TOTALI	1.252.545,91	CP CS	1.836.000,00 2.239.872,66	733.000,00	1.436.600,00
F.P.V	Cap./Art. Finanziatore 1052 / 2 2017 Cap./Art. Finanziato 14791 / 1 2018			0,00		

Comune di Villanuova sul Clisi
Provincia di Brescia

Via Chiesa 14 – 25089 Villanuova Sul Clisi (Brescia), codice fiscale
00847500170, partita IVA 00581990983. Telefono 0365 31 161 – 162,
www.comune.villanuova-sul-clisi.bs.it

F.P.V	Cap./Art. Finanziatore	1052 / 2	2017	_____			
	Cap./Art. Finanziato	14793 / 1	2018	1.664,55	0,00	_____	_____

Comune di Villanuova sul Clisi
Provincia di Brescia

Via Chiesa 14 – 25089 Villanuova Sul Clisi (Brescia), codice fiscale
 00847500170, partita IVA 00581990983. Telefono 0365 31 161 – 162,
www.comune.villanuova-sul-clisi.bs.it

COMUNE DI VILLANUOVA SUL CLISI

P.E.G. PIANO ESECUTIVO DI GESTIONE 2018

Pag. 39

F.P.V	Cap./Art. Finanziatore	1055 / 1	2017	=====		=====	=====
	Cap./Art. Finanziato	21302 / 1	2018	=====	0,00	=====	=====
F.P.V	Cap./Art. Finanziatore	1052 / 2	2017	_____		_____	_____
	Cap./Art. Finanziato	21610 / 1	2018	_____	0,00	_____	_____
	TOTALI GENERALI			0,00 0,00 1.254.210,46	1.836.000,00	733.000,00	1.436.600,00

Comune di Villanuova sul Clisi
Provincia di Brescia

Via Chiesa 14 – 25089 Villanuova Sul Clisi (Brescia), codice fiscale
00847500170, partita IVA 00581990983. Telefono 0365 31 161 – 162,

www.comune.villanuova-sul-clisi.bs.it

Capit. Artic. N. Iden.	Descrizione	Prev. Def. 2017		Previsioni 2018	Previsioni 2019	Previsioni 2020
1101 1 1101	Gestione dei beni demaniali e patrimoniali Acquisti immobili comunali P.d.C.: 1.03.01.02 Miss.: 1 Pgm.:5	6.000,00	CP CS	6.000,00 7.045,09	6.500,00	7.000,00
1102 1 1102	Gestione dei beni demaniali e patrimoniali Acquisto materiale pulizie P.d.C.: 1.03.01.02 Miss.: 1 Pgm.:5	1.000,00	CP CS	1.000,00 1.901,18	1.000,00	1.000,00
1104 1 1104	GESTIONE BENI DEMANIALI E PATRIMONIALI ACQUISTI PER PULIZIE MATERIALE SANI P.d.C.: 1.03.01.05 Miss.: 1 Pgm.:5	500,00	CP CS	500,00 618,76	500,00	500,00
1110 1 1110	Gestione dei beni demaniali e patrimoniali Servizi - Immobili comunali P.d.C.: 1.03.02.09 Miss.: 1 Pgm.:5	13.000,00	CP CS	12.000,00 13.771,94	12.000,00	11.000,00
1110 2 1112	Gestione dei beni demaniali e patrimoniali Servizi - Immobili comunali P.d.C.: 1.03.02.09 Miss.: 1 Pgm.:5	0,00	CP CS	0,00 276,78	0,00	0,00
1111 1 1111	Gestione dei beni demaniali e patrimoniali Sevizi - Spese pulizia immobili comu P.d.C.: 1.03.02.15 Miss.: 1 Pgm.:5	6.000,00	CP CS	6.500,00 11.124,15	7.000,00	7.500,00
1116 1 1116	GESTIONE DEI BENI DEMANIALI E PATRIMONIALI PRESTAZIONE DI SERVIZI - CONTRATTI D P.d.C.: 1.03.02.15 Miss.: 1 Pgm.:5	25.000,00	CP CS	22.199,40 30.844,84	15.000,00	17.000,00
1131 1 1131	Gestione dei beni demaniali e patrimoniali SERVIZI - RISCALDAMENTO LOCALI VIA C P.d.C.: 1.03.02.05 Miss.: 1 Pgm.:5	2.500,00	CP CS	2.500,00 5.198,20	2.500,00	2.500,00
1133 1 1133	Gestione dei beni demaniali e patrimoniali Servizi immobili edilizia residenza P.d.C.: 1.03.02.09 Miss.: 1 Pgm.:5	1.000,00	CP CS	1.000,00 1.000,00	1.000,00	1.000,00
1134 1 1134	Gestione dei beni demaniali e patrimoniali SERVIZIO GAS RISCALDAMENTO MAGAZZINO P.d.C.: 1.03.02.15 Miss.: 1 Pgm.:5	1.000,00	CP CS	1.000,00 2.361,00	1.000,00	1.000,00
1135 1 1135	Gestione dei beni demaniali e patrimoniali SERVIZIO GAS RISCALDAMENTO ARCHIVIO P.d.C.: 1.03.02.15 Miss.: 1 Pgm.:5	1.700,00	CP CS	2.000,00 4.550,00	2.100,00	2.100,00
1200 1 1200	Ufficio tecnico Acquisti P.d.C.: 1.03.01.01 Miss.: 1 Pgm.:6	1.000,00	CP CS	1.000,00 1.796,60	1.000,00	1.000,00
1202 1 1202	UFFICIO TECNICO COMUNALE ACQUISTO BENI DI CONSUMO P.d.C.: 1.03.01.02 Miss.: 1 Pgm.:6	250,00	CP CS	0,00 0,00	0,00	0,00

Comune di Villanuova sul Clisi
Provincia di Brescia

Via Chiesa 14 – 25089 Villanuova Sul Clisi (Brescia), codice fiscale
00847500170, partita IVA 00581990983. Telefono 0365 31 161 – 162,

www.comune.villanuova-sul-clisi.bs.it

Capit. Artic. N.Iden.	Descrizione	Prev.Def. 2017		Previsioni 2018	Previsioni 2019	Previsioni 2020
1241 1 1241	RIMBORSO IN 20 ANNUALITA' CONTRIBUTO REGIONALE (FRISL) ASCENSORE SCUOLA MEDIA E MUNICIPIO P.d.C.: 1.04.01.02 Miss.: 1 Pgm.:5	2.100,00	CP CS	2.100,00 2.100,00	2.100,00	2.100,00
1370 1 1370	Ufficio tecnico Prestazioni di servizi P.d.C.: 1.03.02.09 Miss.: 1 Pgm.:6	1.000,00	CP CS	1.500,00 3.043,64	2.000,00	2.000,00
1371 1 1371	LAVORO INTERINALE UFFICIO TECNICO COM.LE OPERAIO P.d.C.: 1.03.02.12 Miss.: 1 Pgm.:6	6.000,00	CP CS	18.000,00 18.000,00	18.500,00	18.500,00
1372 1 1372	Ufficio tecnico - Polo Catastale Trasferimenti Comunità Montana Valle P.d.C.: 1.04.01.02 Miss.: 1 Pgm.:6	5.000,00	CP CS	5.800,00 11.573,00	5.000,00	5.000,00
1373 1 1373	Ufficio tecnico - AGGREGAZIONE UFFICIO TECNICO Trasferimenti Comunità Montana di Va P.d.C.: 1.04.01.02 Miss.: 1 Pgm.:6	118.000,00	CP CS	114.000,00 114.000,00	114.000,00	114.000,00
1375 1 1375	SPESA TRASFERIMENTO DIRITTI PER ESAME PRATICHE S ISMICHE CMVS P.d.C.: 1.04.01.02 Miss.: 1 Pgm.:6	0,00	CP CS	8.000,00 8.000,00	8.000,00	8.000,00
1376 1 1376	TRASFERIMENTI CMVS SERVIZI UFFICIO TECNICO IN FORMA ASS P.d.C.: 1.04.01.02 Miss.: 1 Pgm.:6	25.000,00	CP CS	51.100,00 53.000,00	52.000,00	53.000,00
2002 1 2002	Altri servizi generali Servizi - Spese telefoniche uffici P.d.C.: 1.03.02.05 Miss.: 1 Pgm.:11	12.000,00	CP CS	8.000,00 13.271,74	13.000,00	13.000,00
2005 1 2010	SERVIZIO MEDICO COMPETENTE E RSPP P.d.C.: 1.10.99.99 Miss.: 1 Pgm.:11	4.000,00	CP CS	4.000,00 4.258,34	4.600,00	4.700,00
2009 1 2009	TRASFERIMENTI COMUNITA' MONTANA VALLE SABBIA SERVIZIO ENERGIA ELETTRICA UFFICI CO P.d.C.: 1.04.01.02 Miss.: 1 Pgm.:11	20.000,00	CP CS	20.000,00 20.000,00	20.000,00	20.000,00
2050 1 2050	Altri servizi generali SERVIZIO GAS RISCALDAMENTO UFFICI CO P.d.C.: 1.03.02.15 Miss.: 1 Pgm.:11	7.000,00	CP CS	6.500,00 14.009,41	7.000,00	7.500,00
2051 1 2051	ALTRI SERVIZI GENERALI ACQUISTO GASOLIO E BENZINA MEZZI COM P.d.C.: 1.03.01.02 Miss.: 1 Pgm.:11	0,00	CP CS	1.500,00 1.500,00	0,00	3.000,00
2052 1 2052	ALTRI SERVIZI GENERALI ACQUISTO E MANUTENZIONE PNEUMATICI M P.d.C.: 1.03.01.02 Miss.: 1 Pgm.:11	0,00	CP CS	2.000,00 2.000,00	2.000,00	2.500,00

Comune di Villanuova sul Clisi
Provincia di Brescia

Via Chiesa 14 – 25089 Villanuova Sul Clisi (Brescia), codice fiscale
00847500170, partita IVA 00581990983. Telefono 0365 31 161 – 162,

www.comune.villanuova-sul-clisi.bs.it

Capit. Artic. N.Iden.	Descrizione	Prev.Def. 2017		Previsioni 2018	Previsioni 2019	Previsioni 2020
2053 1 2053	ALTRI SERVIZI GENERALI MANUTENZIONE MEZZI E AUTOMEZZI COM. P.d.C.: 1.03.02.09 Miss.: 1 Pgm.:11	0,00	CP CS	6.500,00 6.500,00	7.000,00	7.000,00
2054 1 2054	ALTRI SERVIZI GENERALI GESTIONE IMPIANTO DI ALLARME EDIFICI P.d.C.: 1.03.02.15 Miss.: 1 Pgm.:11	0,00	CP CS	3.200,00 3.200,00	3.200,00	3.200,00
2683 1 2683	Polizia municipale Acquisto di beni di consumo - Gasoli P.d.C.: 1.03.01.02 Miss.: 3 Pgm.:1	8.000,00	CP CS	5.000,00 6.309,76	3.000,00	0,00
2684 1 2684	Polizia municipale Acquisti - Fornitura e manutenzione P.d.C.: 1.03.01.02 Miss.: 3 Pgm.:1	2.000,00	CP CS	0,00 1.534,29	0,00	0,00
2693 1 2693	Polizia municipale Prestazioni di servizi - Manutenzion P.d.C.: 1.03.02.09 Miss.: 3 Pgm.:1	5.518,20	CP CS	0,00 2.569,21	0,00	0,00
2695 1 2695	Polizia municipale Prestazioni di servizi - Manutenzion P.d.C.: 1.03.02.09 Miss.: 3 Pgm.:1	3.200,00	CP CS	0,00 1.414,41	0,00	0,00
3475 1 3475	Scuola materna Prestazioni di servizi - Spese telef P.d.C.: 1.03.02.05 Miss.: 4 Pgm.:1	0,00	CP CS	0,00 0,00	0,00	0,00
3478 1 3480	Scuola materna statale Prestazioni di servizi - Spese telef P.d.C.: 1.03.02.05 Miss.: 4 Pgm.:1	700,00	CP CS	700,00 700,66	700,00	700,00
3478 2 3481	Scuola materna comunale Prestazioni di servizi - Spese telef P.d.C.: 1.03.02.05 Miss.: 4 Pgm.:1	700,00	CP CS	700,00 770,88	700,00	700,00
3490 1 3490	Scuola materna SERVIZIO GAS RISCALDAMENTO SCUOLA MA P.d.C.: 1.03.02.15 Miss.: 4 Pgm.:1	11.000,00	CP CS	11.000,00 19.118,20	11.000,00	11.500,00
3491 1 3491	Scuola materna SERVIZIO GAS RISCALDAMENTO SCUOLA MA P.d.C.: 1.03.02.15 Miss.: 4 Pgm.:1	19.000,00	CP CS	19.000,00 36.930,86	18.500,00	19.000,00
3500 1 3500	TRASFERIMENTI COMUNITA' MONTANA VALLE SABBIA SERVIZIO ENERGIA ELETTRICA SCUOLA MA P.d.C.: 1.04.01.02 Miss.: 4 Pgm.:1	3.000,00	CP CS	3.000,00 3.000,00	3.100,00	3.200,00
3510 1 3510	TRASFERIMENTI A COMUNITA' MONTANA VALLE SABBIA SERVIZIO ENERGIA ELETTRICA SCUOLA MA P.d.C.: 1.04.01.02 Miss.: 4 Pgm.:1	2.000,00	CP CS	2.000,00 2.000,00	2.100,00	2.200,00

Comune di Villanuova sul Clisi Provincia di Brescia

Via Chiesa 14 – 25089 Villanuova Sul Clisi (Brescia), codice fiscale
00847500170, partita IVA 00581990983. Telefono 0365 31 161 – 162,

www.comune.villanuova-sul-clisi.bs.it

Capit. Artic. N. Iden.	Descrizione	Prev. Def. 2017		Previsioni 2018	Previsioni 2019	Previsioni 2020
3734 1 3734	Istruzione elementare Prestazioni di servizi - spese telef P.d.C.: 1.03.02.05 Miss.: 4 Pgm.:2	1.000,00	CP CS	1.000,00 1.054,95	1.300,00	1.400,00
3735 1 3735	Istruzione elementare SERVIZIO GAS RISCALDAMENTO SCUOLA EL P.d.C.: 1.03.02.15 Miss.: 4 Pgm.:2	20.000,00	CP CS	20.000,00 34.650,93	17.000,00	17.500,00
3743 1 3743	TRASFERIMENTI A COMUNITA' MONTANA DI VALLE SABBI SERVIZIO ENERGIA ELETTRICA SCUOLA EL P.d.C.: 1.04.01.02 Miss.: 4 Pgm.:2	3.500,00	CP CS	3.000,00 3.000,00	3.100,00	3.200,00
3994 1 3994	Istruzione media SERVIZIO GAS RISCALDAMENTO SCUOLA ME P.d.C.: 1.03.02.15 Miss.: 4 Pgm.:2	20.000,00	CP CS	15.000,00 27.417,77	13.500,00	14.000,00
3995 1 3995	TRASFERIMENTI COMUNITA' MONTANA VALLE SABBIA SERVIZIO ENERGIA ELETTRICA SCUOLA ME P.d.C.: 1.04.01.02 Miss.: 4 Pgm.:2	2.000,00	CP CS	2.000,00 4.000,00	2.300,00	2.400,00
3996 1 3996	TRASFERIMENTI CORRENTI A IMPRESE RIQUALIFICAZIONE ENERGETICA SCUOLA M P.d.C.: 1.04.03.99 Miss.: 4 Pgm.:2	0,00	CP CS	30.000,00 30.000,00	30.000,00	30.000,00
4512 1 4512	Assistenza scolastica, trasporto, refezione ed a ltri serviziPrestazioni di servizi - Spese telef P.d.C.: 1.03.02.05 Miss.: 4 Pgm.:6	500,00	CP CS	550,00 831,71	550,00	550,00
4514 1 4514	Assistenza scolastica, trasporto, refezione ed a ltri serviziCONVENZIONE SCUOLABUS LINEA B P.d.C.: 1.03.02.15 Miss.: 4 Pgm.:6	33.500,00	CP CS	37.000,00 56.390,00	34.500,00	34.500,00
4514 2 4520	Assistenza scolastica, trasporto, refezione ed a ltri serviziCONVENZIONE SCUOLABUS LINEA A P.d.C.: 1.03.02.15 Miss.: 4 Pgm.:6	0,00	CP CS	33.000,00 33.000,00	33.000,00	33.000,00
4773 1 4773	Biblioteche, musei e pinacoteche Prestazioni di servizi - Spese telef P.d.C.: 1.03.02.05 Miss.: 5 Pgm.:2	500,00	CP CS	500,00 1.019,55	550,00	550,00
4775 1 4775	Biblioteche, musei e pinacoteche SERVIZIO GAS RISCALDAMENTO BIBLIOTEC P.d.C.: 1.03.02.15 Miss.: 5 Pgm.:2	9.000,00	CP CS	9.000,00 14.211,75	8.500,00	9.000,00
4777 1 4777	Biblioteche TRASFERIMENTO CMVS SERVIZIO ENERGIA P.d.C.: 1.04.01.02 Miss.: 5 Pgm.:2	2.000,00	CP CS	2.000,00 2.188,15	2.100,00	2.200,00
5540 1 5540	Stadio comunale, palazzo dello sport ed altri im pianti Acquisto di beni di consumo e/o di m P.d.C.: 1.03.01.02 Miss.: 6 Pgm.:1	1.000,00	CP CS	500,00 500,00	500,00	500,00

Comune di Villanuova sul Clisi Provincia di Brescia

Via Chiesa 14 – 25089 Villanuova Sul Clisi (Brescia), codice fiscale
00847500170, partita IVA 00581990983. Telefono 0365 31 161 – 162,

www.comune.villanuova-sul-clisi.bs.it

Capit. Artic. N. Iden.	Descrizione	Prev. Def. 2017		Previsioni 2018	Previsioni 2019	Previsioni 2020
5551 1 5551	Stadio comunale, palazzo dello sport ed altri impianti Prestazioni di servizi P.d.C.: 1.03.02.15 Miss.: 6 Pgm.:1	5.000,00	CP CS	500,00 1.238,20	500,00	500,00
5554 1 5554	Stadio comunale, palazzo dello sport ed altri impianti SERVIZIO GAS RISCALDAMENTO PALAZZETT P.d.C.: 1.03.02.15 Miss.: 6 Pgm.:1	20.000,00	CP CS	20.000,00 41.526,13	18.500,00	19.000,00
5555 1 5555	TRASFERIMENTI CMVS SPESE ENERGIA ELETTRICA PALAZZETTO D P.d.C.: 1.04.01.02 Miss.: 6 Pgm.:1	2.000,00	CP CS	2.000,00 4.000,00	2.100,00	2.200,00
5814 1 5814	Manifestazioni diverse nel settore sportivo e ricreativo Prestazioni di servizi - Consumo ene P.d.C.: 1.03.02.05 Miss.: 6 Pgm.:1	5.000,00	CP CS	5.000,00 5.000,00	5.500,00	6.000,00
5817 1 5817	Manifestazioni diverse nel settore sportivo e ricreativo SERVIZIO GAS RISCALDAMENTO SPOGLIATO P.d.C.: 1.03.02.15 Miss.: 6 Pgm.:1	7.000,00	CP CS	7.000,00 13.221,25	7.100,00	7.200,00
6073 1 6073	Servizi turistici TRASFERIMENTO CMVS SERVIZIO ENERGIA P.d.C.: 1.04.01.02 Miss.: 7 Pgm.:1	1.000,00	CP CS	1.000,00 2.000,00	1.100,00	1.200,00
6580 1 6580	Viabilita', circolazione stradale Acquisti strade com.li P.d.C.: 1.03.01.02 Miss.: 10 Pgm.:5	10.000,00	CP CS	8.500,00 8.500,20	9.000,00	9.500,00
6581 1 6581	Viabilita', circolazione stradale Acquisti - Segnaletica verticale P.d.C.: 1.03.01.02 Miss.: 10 Pgm.:5	1.000,00	CP CS	1.000,00 2.000,01	1.500,00	2.000,00
6582 1 6582	Viabilita' e circolazione stradale Acquisto di beni - Rimozione neve P.d.C.: 1.03.01.02 Miss.: 10 Pgm.:5	5.000,00	CP CS	5.000,00 5.000,00	4.500,00	4.000,00
6592 1 6592	Viabilita' e circolazione stradale Prestazioni di servizi P.d.C.: 1.03.02.09 Miss.: 10 Pgm.:5	15.943,55	CP CS	5.000,00 5.000,00	6.000,00	7.000,00
6593 1 6593	Viabilita' e circolazione stradale Servizi - Segnaletica orizzontale P.d.C.: 1.03.02.99 Miss.: 10 Pgm.:5	9.000,00	CP CS	3.000,00 12.146,56	3.500,00	4.000,00
6595 1 6595	Viabilita' e circolazione stradale Prestazioni di servizi - Rimozione n P.d.C.: 1.03.02.09 Miss.: 10 Pgm.:5	10.000,00	CP CS	17.000,00 18.388,50	19.000,00	12.000,00
6596 1 6596	Viabilita', circolazione stradale e servizi connessi Prestazioni di servizi - Spese telef P.d.C.: 1.03.02.05 Miss.: 10 Pgm.:5	500,00	CP CS	500,00 1.028,26	700,00	700,00

Comune di Villanuova sul Clisi
Provincia di Brescia

Via Chiesa 14 – 25089 Villanuova Sul Clisi (Brescia), codice fiscale
00847500170, partita IVA 00581990983. Telefono 0365 31 161 – 162,

www.comune.villanuova-sul-clisi.bs.it

Capit. Artic. N. Iden.	Descrizione	Prev. Def. 2017		Previsioni 2018	Previsioni 2019	Previsioni 2020
6599 1 6599	VIABILITA' E INFRASTRUTTURE STRADALI SERVIZI - CONTRATTI DI SERVIZIO P.d.C.: 1.03.02.15 Miss.: 10 Pgm.:5	12.000,00	CP CS	1.700,00 1.700,00	2.000,00	2.100,00
6851 1 6849	Illuminazione pubblica e servizi connessi Servizi - Gestione e manutenzione im P.d.C.: 1.03.02.05 Miss.: 10 Pgm.:5	3.000,00	CP CS	3.000,00 6.000,00	3.200,00	3.300,00
6853 1 6853	TRASFERIMENTI CMVS SERVIZIO ENERGIA ELETTRICA P. I. P.d.C.: 1.04.01.02 Miss.: 10 Pgm.:5	80.000,00	CP CS	75.000,00 119.010,76	80.000,00	80.000,00
6854 1 6854	VIABILITA' E INFRASTRUTTURE STRADALI PUBBLICA ILLUMINAZIONE MANUTENZIONE P.d.C.: 1.03.02.09 Miss.: 10 Pgm.:5	25.000,00	CP CS	20.000,00 31.425,44	20.500,00	21.000,00
7370 2 7370	Urbanistica e gestione del territorio Prestazioni di servizi P.d.C.: 1.03.02.11 Miss.: 8 Pgm.:1	3.000,00	CP CS	3.500,00 4.700,00	3.700,00	4.000,00
7380 1 7380	Urbanistica e gest. territorio - PIANIFICAZIONE U RBANISTICA PIANI ATTUATIVI E VARIANTI PRIVATI - P.d.C.: 1.03.02.11 Miss.: 8 Pgm.:1	100.000,00	CP CS	100.000,00 103.660,00	100.000,00	100.000,00
8150 1 8150	Servizio idrico integrato Acquisto di beni di consumo - Fognat P.d.C.: 1.03.01.02 Miss.: 9 Pgm.:4	2.000,00	CP CS	1.500,00 1.501,49	1.000,00	1.000,00
8158 1 8158	Servizio idrico integrato CONSUMO ACQUA POTABILE P.d.C.: 1.03.02.05 Miss.: 9 Pgm.:4	32.000,00	CP CS	25.000,00 33.103,04	25.500,00	26.000,00
8200 1 8200	Servizio idrico integrato CANONE ANNUALE ACQUE PUBBLICHE P.d.C.: 1.03.02.05 Miss.: 9 Pgm.:4	6.000,00	CP CS	6.000,00 6.000,00	6.000,00	6.000,00
8201 1 8201	Servizio idrico integrato SERVIZI FOGNATURA ACQUA BIANCA P.d.C.: 1.03.02.15 Miss.: 9 Pgm.:4	3.000,00	CP CS	2.500,00 3.918,07	2.000,00	1.500,00
8401 1 8401	Servizio smaltimento rifiuti Acquisto chiavette per apertura calo P.d.C.: 1.03.01.02 Miss.: 9 Pgm.:3	1.000,00	CP CS	0,00 0,00	0,00	0,00
8411 1 8411	Servizio smaltimento rifiuti Servizi - Canone appalto raccolta e P.d.C.: 1.03.02.15 Miss.: 9 Pgm.:3	375.200,00	CP CS	341.100,00 380.276,00	341.100,00	341.100,00
8412 1 8412	Servizio smaltimento rifiuti Servizi - Conone spazzamento strade P.d.C.: 1.03.02.15 Miss.: 9 Pgm.:3	40.000,00	CP CS	20.400,00 34.476,00	20.400,00	20.400,00

Comune di Villanuova sul Clisi
Provincia di Brescia

Via Chiesa 14 – 25089 Villanuova Sul Clisi (Brescia), codice fiscale
00847500170, partita IVA 00581990983. Telefono 0365 31 161 – 162,

www.comune.villanuova-sul-clisi.bs.it

Capit. Artic. N.Iden.	Descrizione	Prev.Def. 2017		Previsioni 2018	Previsioni 2019	Previsioni 2020
8413 1 8413	Servizio smaltimento rifiuti Servizi - Smaltimento rifiuti P.d.C.: 1.03.02.15 Miss.: 9 Pgm.:3	231.500,00	CP CS	103.300,00 208.372,68	103.300,00	103.300,00
8414 1 8414	Servizio smaltimento rifiuti Servizi e spese tecniche isola eco P.d.C.: 1.03.02.15 Miss.: 9 Pgm.:3	14.150,00	CP CS	57.300,00 59.659,00	57.300,00	57.300,00
8415 1 8415	CONTRIBUTO PROVINCIALE PER % RD P.d.C.: 1.04.01.02 Miss.: 9 Pgm.:3	5.500,00	CP CS	6.000,00 16.781,00	6.000,00	6.000,00
8416 1 8416	SERVIZIO IGIENE URBANA PROGETTO VOUCHER SPAZZAMENTO MANUALE P.d.C.: 1.03.02.12 Miss.: 9 Pgm.:3	10.000,00	CP CS	0,00 3.868,12	0,00	0,00
8416 2 8418	SERVIZIO IGIENE URBANA PROGETTO SPAZZAMENTO MANUALE P.d.C.: 1.03.02.12 Miss.: 9 Pgm.:3	0,00	CP CS	40.000,00 40.000,00	40.000,00	40.000,00
8417 1 8417	SERVIZIO IGIENE URBANA GESTIONE ISOLA ECOLOGICA P.d.C.: 1.03.02.99 Miss.: 9 Pgm.:3	25.000,00	CP CS	36.400,00 48.243,65	36.400,00	36.400,00
8660 1 8660	Parchi e servizi per la tutela ambientale Acquisti P.d.C.: 1.03.01.02 Miss.: 9 Pgm.:2	1.500,00	CP CS	1.000,00 2.616,86	2.500,00	2.000,00
8672 1 8672	Parchi e servizi per la tutela ambientale Servizi - Tutela ambientale P.d.C.: 1.03.02.09 Miss.: 9 Pgm.:2	1.000,00	CP CS	1.500,00 6.757,40	1.500,00	1.000,00
8673 1 8673	Parchi e servizi per la tutela ambientale Servizi parchi P.d.C.: 1.03.02.09 Miss.: 9 Pgm.:2	1.000,00	CP CS	1.300,00 3.300,00	1.300,00	1.000,00
8674 1 8674	Parchi e servizi per la tutela ambientale del verde, altri sPrestazioni di servizi - Disinfestaz P.d.C.: 1.03.02.15 Miss.: 9 Pgm.:2	7.000,00	CP CS	7.000,00 13.527,00	7.000,00	7.000,00
8675 1 8675	Parchi e servizi per la tutela del verde TRASFERIMENTI CMVS SERVIZIO GESTIONE P.d.C.: 1.04.01.02 Miss.: 9 Pgm.:2	20.000,00	CP CS	43.000,00 47.798,71	40.000,00	40.000,00
8677 1 8677	TUTELA VALORIZZAZIONE E RECUPERO AMBIENTALE TUTELA AMBIENTALE CONTRATTI DI SERVIZI P.d.C.: 1.03.02.15 Miss.: 9 Pgm.:2	1.000,00	CP CS	1.500,00 3.500,00	1.500,00	1.000,00
8678 1 8678	TUTELA VALORIZZAZIONE E RECUPERO AMBIENTALE SERVIZI PARCHI COMUNALI - CONTRATTI P.d.C.: 1.03.02.15 Miss.: 9 Pgm.:2	1.000,00	CP CS	1.500,00 3.500,00	2.000,00	2.000,00

Comune di Villanuova sul Clisi
Provincia di Brescia

Via Chiesa 14 – 25089 Villanuova Sul Clisi (Brescia), codice fiscale
00847500170, partita IVA 00581990983. Telefono 0365 31 161 – 162,

www.comune.villanuova-sul-clisi.bs.it

Capit. Artic. N.Iden.	Descrizione	Prev.Def. 2017		Previsioni 2018	Previsioni 2019	Previsioni 2020
8679 1 8679	TRASFERIMENTO SERVIZIO DI PROTEZIONE CIVILE P.d.C.: 1.04.01.04 Miss.: 9 Pgm.:2	2.500,00	CP CS	3.000,00 5.780,00	3.000,00	3.000,00
8680 1 8680	Parchi e servizi per la tutela ambientale Utilizzo di beni di terzi - Canone l P.d.C.: 1.03.02.07 Miss.: 9 Pgm.:2	1.100,00	CP CS	1.100,00 1.179,00	1.100,00	1.100,00
8934 1 8934	Asili nido, servizi per l'infanzia e per i minor i SERVIZIO GAS RISCALDAMENTO ASILO NID P.d.C.: 1.03.02.15 Miss.: 12 Pgm.:1	11.000,00	CP CS	9.000,00 24.873,82	9.000,00	9.000,00
8941 1 8941	Asili nido servizi per l'infanzia e per i minori TRASFERIMENTO CMVS SERVIZIO ENERGIA P.d.C.: 1.04.01.02 Miss.: 12 Pgm.:1	2.000,00	CP CS	2.000,00 4.000,00	2.000,00	2.000,00
9717 1 9717	Assistenza, beneficenza pubblica e servizi dive rsi alla perServizi centro sociale - Spese telef P.d.C.: 1.03.02.05 Miss.: 12 Pgm.:7	1.000,00	CP CS	1.000,00 1.527,08	1.000,00	1.000,00
9724 1 9724	Assistenza, beneficenza pubblica e servizi dive rsi alla perSERVIZIO GAS RISCALDAMENTO CENTRO SO P.d.C.: 1.03.02.15 Miss.: 12 Pgm.:7	18.000,00	CP CS	18.000,00 28.541,51	18.000,00	18.000,00
9790 1 9790	Assistenza beneficenza e servizi diversi alla p ersona TRASFERIMENTI CMVS SERVIZIO ENERGIA P.d.C.: 1.04.01.02 Miss.: 12 Pgm.:3	5.500,00	CP CS	5.500,00 11.000,00	6.000,00	6.500,00
9960 1 9960	Servizio necroscopico e cimiteriale Acquisto di beni di consumo e/o di m P.d.C.: 1.03.01.02 Miss.: 12 Pgm.:9	1.000,00	CP CS	1.200,00 1.200,00	1.000,00	800,00
9971 1 9971	Servizio necroscopico e cimiteriale Prestazioni di servizi - Servizi va P.d.C.: 1.03.02.15 Miss.: 12 Pgm.:9	10.000,00	CP CS	30.000,00 38.024,94	8.000,00	6.000,00
14791 1 14791	Gestione dei beni demaniali e patrimoniali Acquisizione di beni immobili - Manu P.d.C.: 2.02.01.09 Miss.: 1 Pgm.:5	165.000,00	CP CS	483.400,00 484.607,80	60.000,00	60.000,00
14792 1 14792	Gestione dei beni demaniali e patrimoniali Adeguamento barriere architettoniche P.d.C.: 2.02.01.09 Miss.: 1 Pgm.:5	24.210,00	CP CS	39.800,00 39.800,01	6.800,00	6.800,00
14793 1 14793	Gestione dei beni demaniali e patrimoniali ADEGUAMENTO EDIFICI COMUNALI L. 81/ P.d.C.: 2.02.01.09 Miss.: 1 Pgm.:5	46.599,75	CP CS	20.000,00 23.673,52	0,00	0,00
15100 1 15100	ACQUISTO PARTECIPAZIONI SOCIETA' ENERGIA E SERVI ZI P.d.C.: 2.05.99.99 Miss.: 9 Pgm.:3	1.290,00	CP CS	0,00 1.290,00	0,00	0,00

Comune di Villanuova sul Clisi
Provincia di Brescia

Via Chiesa 14 – 25089 Villanuova Sul Clisi (Brescia), codice fiscale
00847500170, partita IVA 00581990983. Telefono 0365 31 161 – 162,

www.comune.villanuova-sul-clisi.bs.it

Capit. Artic. N. Iden.	Descrizione	Prev. Def. 2017		Previsioni 2018	Previsioni 2019	Previsioni 2020
17700 1 17700	Polizia municipale Acquisizione ,macchinari, mezzi info P.d.C.: 2.02.01.01 Miss.: 3 Pgm.:1	0,00	CP CS	16.000,00 16.000,00	0,00	0,00
17800 1 17800	ISTRUZIONE ACQUISTO ARREDI SCOLASTICI P.d.C.: 2.05.99.99 Miss.: 4 Pgm.:2	20.000,00	CP CS	10.000,00 10.000,00	10.000,00	10.000,00
17890 1 17890	Istruzione elementare Acquisizione di beni immobili - Manu P.d.C.: 2.02.01.09 Miss.: 4 Pgm.:2	850.000,00	CP CS	0,00 837.312,00	0,00	0,00
17900 1 17900	ORDINE PUBBLICO E SICUREZZA PROGETTO VIDEOSORVEGLIANZA P.d.C.: 2.02.01.04 Miss.: 3 Pgm.:1	0,00	CP CS	0,00 0,00	0,00	0,00
18200 1 18200	Istruzione media Manutenzione straordinaria P.d.C.: 2.02.01.09 Miss.: 4 Pgm.:2	0,00	CP CS	0,00 0,00	0,00	300.000,00
19000 1 19000	Impianti sportivi - Palazzetto dello Sport ADEGUAMENTI NORMATIVI P.d.C.: 2.02.01.09 Miss.: 6 Pgm.:1	0,00	CP CS	0,00 1.684,00	0,00	0,00
21300 1 21300	Viabilita', circolazione stradale e servizi conn essi Completamento ampliamento parcheggi P.d.C.: 2.02.01.09 Miss.: 10 Pgm.:5	732,44	CP CS	0,00 732,44	0,00	0,00
21301 1 21301	Viabilita', circolazione stradale e servizi conn essi Manutenz. straordinaria strade e pia P.d.C.: 2.02.01.09 Miss.: 10 Pgm.:5	210.000,00	CP CS	270.000,00 270.000,00	40.000,00	40.000,00
21302 1 21302	Viabilita', circolazione stradale e servizi conn essi - Asfaltature P.d.C.: 2.02.01.09 Miss.: 10 Pgm.:5	50.000,00	CP CS	150.000,00 224.019,03	50.000,00	50.000,00
21303 2 21305	Viabilita', circolazione stradale e servizi conn essi RIQUALIFICAZIONE VIABILITA' ESTERNA P.d.C.: 2.02.01.09 Miss.: 10 Pgm.:5	0,00	CP CS	0,00 0,00	0,00	400.000,00
21304 1 21304	Viabilita', circolazione stradale e servizi conn essi PIANIFICAZIONE COMUNALE P.d.C.: 2.02.01.99 Miss.: 10 Pgm.:5	0,00	CP CS	0,00 0,00	0,00	0,00
21306 1 21306	ACQUISTO AUTOMEZZI P.d.C.: 2.02.01.01 Miss.: 10 Pgm.:5	40.000,00	CP CS	0,00 338,59	0,00	0,00
21610 1 21610	Illuminazione pubblica e servizi connessi Impianti di illuminazione P.d.C.: 2.02.01.09 Miss.: 10 Pgm.:5	20.000,00	CP CS	30.000,00 30.000,00	0,00	0,00

Comune di Villanuova sul Clisi
Provincia di Brescia

Via Chiesa 14 – 25089 Villanuova Sul Clisi (Brescia), codice fiscale
00847500170, partita IVA 00581990983. Telefono 0365 31 161 – 162,

www.comune.villanuova-sul-clisi.bs.it

Capit. Artic. N. Iden.	Descrizione	Prev. Def. 2017		Previsioni 2018	Previsioni 2019	Previsioni 2020
23164 1 23164	Servizio idrico integrato MANUTENZIONE STRAORDINARIA RETICOLO P.d.C.: 2.02.01.09 Miss.: 9 Pgm.:4	0,00	CP CS	0,00 0,00	0,00	0,00
23600 1 23600	TUTELA AMBIENTALE PARCHI E VERDE PUBBLICO ACQUISTO ARREDO URBANO P.d.C.: 2.02.01.03 Miss.: 9 Pgm.:2	0,00	CP CS	0,00 0,00	0,00	0,00
24090 1 24090	Asili nido, servizi per l'infanzia e per i minori Acquisizione di beni immobili - Manu P.d.C.: 2.02.01.09 Miss.: 12 Pgm.:1	20.000,00	CP CS	0,00 0,00	0,00	0,00
25330 1 25330	Servizio necroscopico e cimiteriale Manutenzione straordinaria Cimiter P.d.C.: 2.02.01.09 Miss.: 12 Pgm.:9	40.000,00	CP CS	60.600,00 60.600,00	0,00	0,00
25401 1 25401	Parchi e servizi per la tutela ambientale del verde, altri interventi parchi e verde pubblico P.d.C.: 2.02.01.09 Miss.: 9 Pgm.:2	40.000,00	CP CS	130.000,00 130.040,00	40.000,00	40.000,00
25402 1 25402	Servizi di protezione civile AGGIORNAMENTO PIANO DI EMERGENZA P.d.C.: 2.02.01.99 Miss.: 11 Pgm.:1	0,00	CP CS	0,00 0,00	0,00	0,00
25403 1 25403	PROTEZIONE CIVILE INTERVENTI DI SOMMA URGENZA P.d.C.: 2.05.99.99 Miss.: 11 Pgm.:1	50.000,00	CP CS	55.000,00 55.000,00	50.000,00	50.000,00
29780 1 29780	Spese per servizi per conto di terzi Depositi cauzionali P.d.C.: 7.02.04.02 Miss.: 99 Pgm.:1	10.400,00	CP CS	10.400,00 14.410,00	10.400,00	10.400,00
29810 1 29810	Spese per servizi per conto di terzi Depositi per spese contrattuali P.d.C.: 7.02.04.01 Miss.: 99 Pgm.:1	11.000,00	CP CS	11.000,00 11.000,00	11.000,00	11.000,00
	TOTALI GENERALI	3.150.793,94	CP CS	2.834.849,40 4.266.935,82 2.834.849,40 0,00	1.804.500,00 0,00 1.804.500,00 0,00	2.505.500,00 0,00 2.505.500,00 0,00